

図 書 館 要 覧

令和7年度



飯 能 市 立 図 書 館
飯能市立こども図書館

2025

目 次

1	図書館の沿革	2
2	図書館の概要	5
3	令和7年度飯能市図書館運営方針	8
4	令和7年度事業計画及び令和6年度事業報告	9
5	図書館評価指標および目標値	19
6	資料	23
	(1)蔵書数 (2)資料の増減 (3)分室・移動図書館所蔵資料数	
	(4)開架資料 (5)新聞・行政資料 (6)雑誌	
7	利用状況	28
	(1)登録者総数 (15)相互貸借	
	(2)地区別登録者数 (16)相互利用	
	(3)年代別登録者数 (17)レファレンス(調査・相談)	
	(4)有効登録者総数 (18)複写サービス	
	(5)地区別有効登録者数 (19)市立図書館各種サービス	
	(6)年代別有効登録者数 (20)学校等への団体資料貸出	
	(7)新規登録者数 (21)図書館員による施設訪問	
	(8)利用人数 (22)こども図書館見学実績	
	(9)図書貸出数 (23)こども図書館視察回数	
	(10)児童利用人数 (24)移動図書館	
	(11)児童貸出数 (25)配本所(地区行政センター)	
	(12)個人・団体別図書貸出数 (26)飯能駅サービスコーナー返却本	
	(13)開館日数・来館者数 (27)障害者サービス	
	(14)リクエスト件数	
8	職員の対外活動	40
9	図書館関係団体	40
10	名簿	41
12	図書館の推移	42
	飯能市の図書館施設	44

1 図書館の沿革

(1)沿革等

昭和	25.	2.	1	「飯能町議会図書室」を役場に設置
	26.	7.	1	「埼玉県立図書館飯能分館」を併設
	27.	2.	1	飯能町図書館条例を制定して「飯能町立図書館」と改称(館長は教育長兼務、専任職員3人)
	27.	3.	1	館舎を役場内から大字飯能65番地(河原町)に移転
	29.	1.	1	飯能市制の施行によって「飯能市立図書館」と改称
	35.	6.	1	館舎(閲覧室19.5㎡)を拡張
	36.	4.	1	図書館協議会設置等定めた条例及び施行規則を制定。同時に飯能市立図書館協議会が発足
	40.	4.	1	郷土資料部門を新設
	41.	7.	1	郷土資料目録(第1版)を発行
	42.	7.	7	「飯能人物誌」編さん委員会を発足。事務局を館内に置く
	44.	10.	18	飯能市立図書館条例(条例第31号)を制定し、旧条例、施行規則を廃止
	44.	11.	1	飯能市立図書館条例施行規則(教委規則第5号)を制定
	45.	3.	20	「飯能人物誌」を刊行(3,000部)
	47.	4.	1	副館長制を導入
	47.	6.	1	館舎を大字飯能61番地(旧市庁舎)に移転
	48.	4.	1	児童図書貸し出しを開始
	48.	8.	10	飯能郷土史研究会を発足。事務局を館内に置く
	48.	11.	1	新館建設着工
	49.	3.	31	新館竣工(延べ床面積918㎡)
	49.	7.	1	新館(仲町28番1号)に移転
	50.	4.	1	コピーサービスを開始
	52.	1.	20	視聴覚障害者用録音物等発受施設指定(郵政省)カセットテープサービス開始
	55.	5.	30	読書グループ連絡会発足
	55.	7.	1	機械式移動書架(閉架書庫)を地下室に設置
	59.	3.	1	2階一般室に新書コーナーを設置
	59.	6.	1	2階一般室に文庫コーナーを設置
	60.	3.	1	飯能市民の出版目録を発行
	62.	4.	1	館長教育長兼務から専任(非常勤職員)
	62.	10.	20	移動図書館「みどり号」開設
	63.	8.	1	図書館に関する諮問 答申(平成元年3月)
平成	2.	10.	1	飯能市立図書館条例施行規則一部改正(第8条の一部)
	2.	10.	2	図書館システム運用開始
	2.	10.	28	国立国会図書館「図書館間貸出」制度に加入 加盟番号(J-764)
	2.	12.	1	名栗村立小・中学校児童、生徒及び教職員の図書館の利用を承認
	3.	6.	15	地階に仮設書庫を設置
	3.	7.	1	駿河台大学図書館との間の相互協力について申し合わせ
	4.	4.	14	富士見分室を整備
	6.	4.	1	飯能市立図書館条例施行規則一部改正(第8条の一部)
	6.	4.	1	日高市立図書館との広域利用(試行)を開始
	6.	11.	10	(仮称)割岩子ども図書館建設用地取得完了
	7.	10.	1	所沢市・狭山市・入間市各図書館との広域利用を開始
	8.	6.	19	(仮称)割岩子ども図書館建設工事着工
	8.	10.	1	図書館システム更新
	9.	3.	25	(仮称)割岩子ども図書館建設工事竣工
	9.	4.	1	図書館に常勤館長を置く
	9.	7.	13	飯能市図書館条例(平成9年条例第3号)及び飯能市図書館条例施行規則(平成9年教委規則第5号)を施行(旧条例及び規則を廃止)
	9.	7.	13	飯能市こども図書館開館、こども図書館長を置く
	9.	7.	13	市立図書館1階こども室を学習室に模様替え
	10.	4.	1	美杉台公民館に配本所を開設
	10.	5.	28	飯能駅に「かえる文庫」開設
	10.	12.	18	移動図書館「みどり号」更新
	11.	10.	1	早稲田大学所沢図書館地域開放
	12.	1.	31	飯能市立図書館空調設備取替工事完了
	14.	10.	1	図書館システム更新

平成	16.	7.	1	新図書館懇話会を設置
	17.	7.	1	名栗分室を整備
	18.	2.	16	飯能市立新図書館懇話会調査研究報告書を作成
	18.	5.	1	飯能市立新図書館建設基本構想策定庁内連絡会議を設置
	19.	2.		飯能市立新図書館建設基本構想を策定
	19.	4.	1	図書館長がこども図書館長を兼務する
	20.	4.	1	図書館建設担当を置く(担当職員1人、非常勤職員1人)
	20.	5.		飯能市立第一小学校用地の一部が図書館用地として移管される(212.92㎡)
	20.	10.	1	図書館システム更新
	20.	10.	1	城西大学水田記念図書館との相互協力協定を締結
	21.	3.		飯能市新図書館基本計画を策定
	22.	3.		飯能市子ども読書活動推進計画を策定
	22.	4.	1	図書館建設担当が職員1人となる(建築課と併任)
	22.	7.	2	新図書館建設用地取得
	23.	4.	1	図書館建設担当廃止
	23.	7.	1	市民活動センターでの予約資料の受渡し・返却サービス開始
	23.	10.		新図書館実施設計
	24.	2.	6	新図書館建設着工
	24.	4.	1	飯能市図書館条例一部改正(第8・9条)
				飯能市図書館条例施行規則一部改正
	25.	3.	28	新図書館竣工
	25.	4.	1～6.	30 市立図書館は新館移転のため休館
	25.	7.	1	新図書館(山手町19番5号)が開館
				飯能市図書館条例一部改正(第2・5・6条)
				飯能市図書館条例施行規則一部改正(第8・10～19条)
				飯能市図書館資料複写実費徴収規則一部改正(第2条、別記様式)
				図書館システム更新
	26.	8.	28	青梅市と図書館相互利用に関する協定を締結
	26.	10.	1	青梅市図書館との相互利用を開始
	27.	7.	1	飯能駅サービスコーナーでの返却資料受取開始
	29.	7.	22	こども図書館開館20周年記念式典挙行
	30.	7.	1	図書館システム更新
	30.	9.	1	国立国会図書館デジタル化資料送信サービス開始
令和	2.	1.	6	奥武蔵小学校図書館の運営を開始
	4.	4.	1	各地区行政センター(飯能中央・富士見・名栗を除く)での予約資料の受渡し・返却サービス開始
	5.	10.	31	「かえる文庫」閉鎖
	5.	12.	1	図書館システム更新

(2)業績・顕彰等

昭和	31.	6.	4	優良図書館として、埼玉県公共図書館協議会より表彰される
	31.	11.	21	優良図書館として、埼玉県教育委員会より表彰される
	47.	6.	10	図書館協議会委員長、齋島軍次郎氏、埼玉県公共図書館協議会より永年功労者として表彰される
	55.	6.	29	前図書館協議会委員 野口家嗣氏、全国図書館協議会より永年功労者として表彰される
平成	元.	6.	27	前図書館協議会委員 町田多加次氏、沼部時井氏及び横田稲吉氏、全国公共図書館より表彰される
	3.	6.	25	前図書館協議会委員 相場雪枝氏、全国公共図書館協議会より永年功労者として表彰される
	6.	6.	21	前図書館協議会委員 岡野達雄氏、全国公共図書館協議会より永年功労者として表彰される
	7.	6.	20	前図書館長 増岡正文氏、全国公共図書館協議会より永年功労者として表彰される
	9.	6.	24	前図書館協議会委員 小島良男氏、全国公共図書館協議会より永年功労者として表彰
	13.	6.	27	前図書館協議会委員 坂口和子氏、福田喜久江氏及び中島政男氏、全国公共図書館協議会より永年功労者として表彰される
	17.	4.	23	絵本とおはなしの会ぐるんぱ 文部科学大臣より子どもの読書活動優秀実践団体として表彰される
	19.	4.	23	こども図書館 文部科学大臣より子どもの読書活動優秀実践図書館として表彰される
	21.	4.	23	お話の会なんじゃもんじゃ 文部科学大臣より子どもの読書活動優秀実践団体として表彰される
	22.	7.	9	前図書館協議会委員 細田米一氏、全国公共図書館協議会より永年功労者として表彰される
	24.	7.	6	前図書館長 岡野早苗氏、前図書館協議会委員 吉村明代氏、安倍みどり氏、全国公共図書館協議会より永年功労者として表彰される
	25.	7.	1	前図書館協議会委員 原田恵子氏、全国公共図書館協議会より永年功労者として表彰される

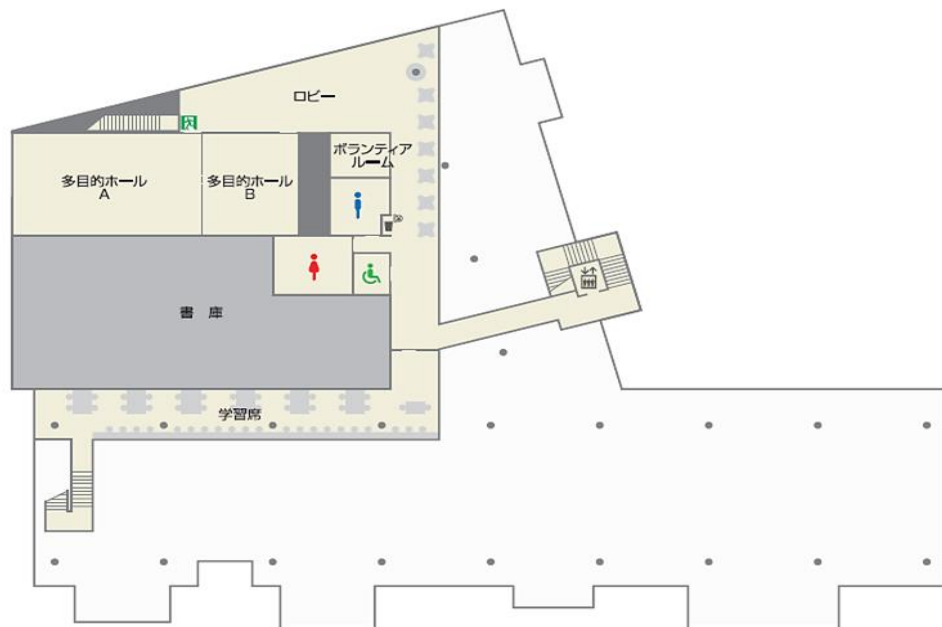
平成	25.	7.	29	新図書館が木材利用優良施設コンクール 林野庁長官賞を受賞
	26.	4.	23	名栗図書の会 飯能市立図書館 文部科学大臣より子どもの読書活動優秀実践団体・図書館として表彰される
	26.	10.	25	こども図書館が埼玉・教育ふれあい賞(「本とのふれあい」分野)を受賞
	26.	11.	10	飯能市立図書館が埼玉県教育委員会より優良教育施設として表彰される
	28.	11.	3	元図書館協議会委員 町田多加次氏、飯能市表彰を受ける 飯能子どもの本を読む会が公共社団法人読書推進運動協議会より全国優良読書グループとして表彰される
令和	元.	6.	28	前図書館協議会委員 小見山久実子氏、全国公共図書館協議会より永年功労者として表彰される
	3.	11.	3	前図書館協議会委員 岡部暢子氏、飯能市表彰を受ける
	5.	4.	23	飯能子どもの本を読む会 文部科学大臣より子どもの読書活動優秀実践団体として表彰される

2 図書館の概要

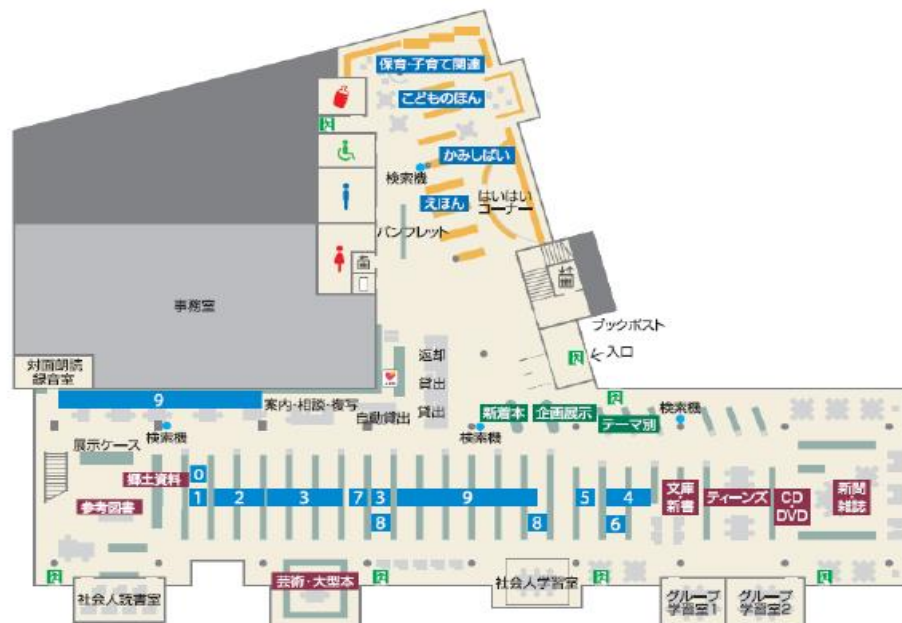
(1) 市立図書館

所在地 飯能市山手町19番5号 TEL 042-972-2114 FAX 042-972-2118
 施設 鉄筋コンクリート造 一部鉄骨造 木造 地上2階
 敷地面積 6,291.85㎡ 建設費 897,900千円
 延床面積 2,712.46㎡ 工期 平成24年2月6日～平成25年3月28日

2 F



1 F



令和6年度施設修繕記録

5月 1階男子トイレ詰まり修繕
 6月 スタッフラウンジ蛇口修繕
 8月 誘導灯設備修繕
 8月 1階階段室入口ドア修繕
 8月 ACT-1系統ボールタップ交換修繕
 9月 1階学習室系統GHP修繕
 12月 1階女子トイレ洗面台詰まり修繕
 12月 開架閲覧室非常照明取替え修繕
 12月～1月 高圧気中開閉器等取替え修繕
 3月 2階男子トイレ詰まり修繕

(2) こども図書館

所在地 飯能市稲荷町25番8号 TEL 042-974-2414 FAX 042-974-2997

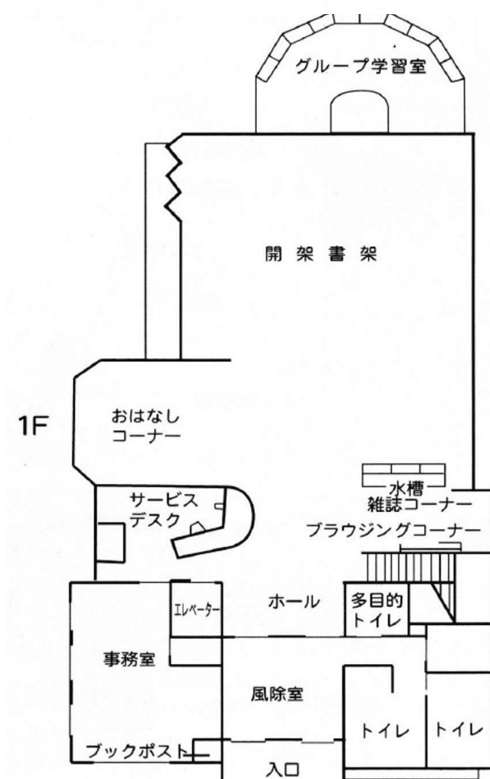
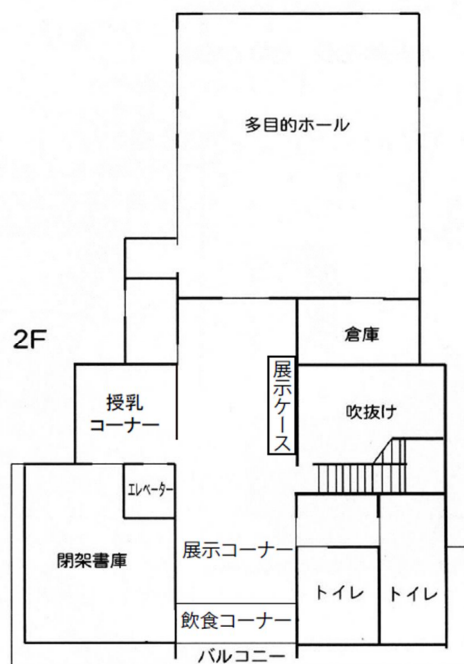
施設 木造2階建

敷地面積 1,393.63㎡

建設費 320,330千円

延床面積 634.47㎡

工期 平成8年6月19日～平成9年3月25日



令和6年度施設修繕記録

12月

エレベータードア駆動用ベルト等交換修繕

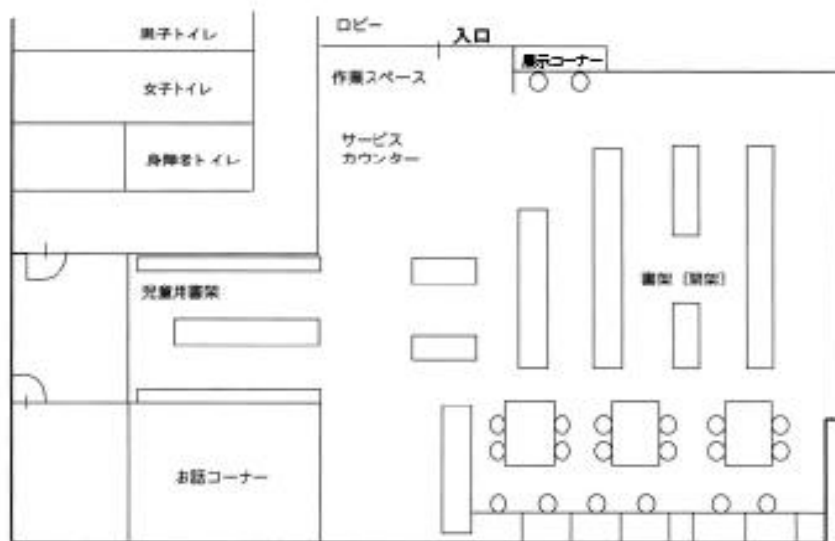
2月

多目的トイレ大便器交換修繕

(3) 分室及び配本所

ア 分室

◆名栗分室(名栗地区行政センター内) 飯能市大字上名栗3125-1
TEL 042-979-1520



◆富士見分室(富士見地区行政センター内) 飯能市大字双柳1-16
TEL 042-972-8185

イ 配本所

第二区地区行政センター	飯能市大字小瀬戸19-1	TEL 042-972-6784
精明地区行政センター	飯能市大字小久保55-1	TEL 042-972-2314
加治地区行政センター	飯能市大字笠縫59-1	TEL 042-972-2313
加治東地区行政センター	飯能市大字岩沢1283-1	TEL 042-974-4546
美杉台地区行政センター	飯能市美杉台1-2-1	TEL 042-971-5151
南高麗地区行政センター	飯能市大字下直竹1122-1	TEL 042-972-2805
吾野地区行政センター	飯能市大字吾野186-1	TEL 042-978-1211
東吾野地区行政センター	飯能市大字虎秀14-5	TEL 042-978-1212
原市場地区行政センター	飯能市大字原市場1048-1	TEL 042-977-1232
双柳地区行政センター	飯能市大字双柳970-2	TEL 042-972-9900
市民活動センター	飯能市栄町24-4	
	丸広百貨店飯能店7階	TEL 042-978-7551

(4) 移動図書館(みどり号)

トヨタコースター 26人乗りマイクロバス改装・3,000冊積載
駐車場・24か所(令和7年4月現在)

(5) コンピュータシステム

令和5年12月より、富士通iLiswing/WebiLis v4L08を所蔵検索、資料管理、インターネットによる予約、学習席の管理等に使用している。

(6) 利用規則

- ・休 館 日 月曜日(祝日の場合は市立図書館・こども図書館のみ開館)
国民の祝日(市立図書館・こども図書館のみ開館)
年末年始
館内整理日(毎月最終の金曜日。祝日の場合は市立図書館・こども図書館のみ開館)
特別整理期間
- ・開館時間 市立図書館 午前9時30分～午後7時(土日、並びに祝日は午後6時)
こども図書館 午前9時～午後5時
富士見分室 正午～午後5時
名栗分室 午前9時～午後5時
- ・館外利用 市内に居住、通勤、通学する者、本市と図書館の相互利用協定を締結している市の
市民及び館長が認めた者。 1人図書10冊まで、CD・DVD2点まで 15日以内

3 令和7年度飯能市図書館運営方針

1 基本方針

「第3次飯能市図書館サービス計画(令和3年度～令和7年度)」では、基本理念を「市民に愛され、市民と共に創り続ける図書館」とし、4つの基本方針のもと、サービスを向上させるための具体的な施策を定めています。

少子高齢化の進展、ICTやAIの発展・活用による超スマート社会の提唱など、急激な社会情勢の変化により、これからの図書館には、新たな視点に基づいたサービスが求められるとともに、知識基盤社会における地域の情報拠点としての役割が増大しています。一方、各施設・設備の経年劣化が進行しており、安心・安全な読書環境を継続的に提供するためにも広範な視点からの施設改修・整備が必要です。

本計画の最終年度となる令和7年度も引き続き、安心・安全で充実した読書環境の提供、課題解決支援サービスのさらなる充実、市民との協働による図書館運営の推進、生涯にわたる読書活動の推進に取り組めます。

2 重点目標

(1) 安心・安全で充実した読書環境の提供

- ・ 広範な視点で施設及び設備の安全対策を講じ、利用者の読書環境を確保します。
- ・ 災害に備えた訓練を実施し、緊急連絡体制を整備して災害対策を強化します。

(2) 課題解決支援サービスの充実

- ・ レファレンスサービス機能を強化し、社会課題や地域課題の解決に貢献します。
- ・ 郷土資料の収集に努め、適切な資料保存に取り組みます。
- ・ 図書館システムの運用を通じて、市民サービスの向上を図ります。

(3) 市民との協働による図書館運営の推進

- ・ 図書館ボランティアと連携し、地域と人をつなぐ交流拠点としての機能を発揮します。
- ・ ボランティアと協働し、コミュニティの強化と情報発信に取り組むとともに、図書館の利用が困難な方への情報提供を充実させ支援を強化します。
- ・ 市民アンケート調査の結果を活かし、「第4次飯能市図書館サービス計画」を策定します。

(4) 生涯にわたる読書活動の推進

- ・ ブックスタート事業を展開し、乳幼児期の読書活動を支援します。
- ・ 学校及び学校図書館と連携し小中学校におけるこどもの読書活動を推進します。
- ・ アクセシビリティに配慮し、誰もが読書を楽しめる環境を整えます。
- ・ より一層のこどもの読書推進を図るため、「第4次飯能市こども読書活動推進計画」を策定します。

令和7年度当初予算における図書館費等の状況

区 分	一般会計	教 育 費	社会教育費	図書館費	図 書 費
予 算 額	千円 31,850,000	千円 2,922,262	千円 403,235	千円 198,263	千円 8,660
1人当たりの 予 算 額	円 388,998	円 37,861	円 5,036	円 2,525	円 102
一般会計に 対する割合	% 100	% 9.18	% 1.27	% 0.62	% 0.03

令和7年4月1日現在の人口 77,730人

4 令和7年度事業計画及び令和6年度事業報告

令和7年度飯能市立図書館事業計画

月	日	行事	展 示	
			コーナー	ケース
4月	2・19日	おはなし会	新生活、応援！展示 3/29～5/23	飯能高校図書館との連携展示 1・2回目 飯能高校図書館報展示
	26日	映画会「流浪の月」		
5月	7・17日	おはなし会	歯と口の健康に関する展示 5/24～6/8	水道週間啓発 ポスター展示 5/24～6/8
	10日	友の会ボランティア新規募集説明会		
	24日	映画会「ゴヤの名画と優しい泥棒」		
	未定	音訳者養成講座		
6月	4・21日	おはなし会	男女共同参画 週間展示 6/14～6/26	まちの景観とまち づくり 6/14～6/26
	上旬	第1回飯能市図書館協議会		
	9～13日	蔵書点検(休館)		
7月	28日	映画会「猫と私と、もう1人のネコ」(男女)	保護司や民生 委員等の活動 について知ろ う！ 6/28～7/24	地球と環 境展 6/28～ 7/24
	2・19日	おはなし会・スペシャルおはなし会		
	4日	飯能に伝わるおはなし紙芝居を飯能弁で読む会		
	19日	ビブリオバトル(友の会共催)		
8月	26日	映画会「もういちど愛して」	『文藝飯能』PR展示 7/26～8/28	戦後80年展示 7/26～8/28
	7・17日	おはなし会		
	23日	映画会「さよなら、アルマ」(平和事業)		
9月	3・20日	おはなし会	世界アルツハイ マー月間特別展 示 8/30～9/25	ウォーキング から始める健 康づくり展示 8/30～9/25
	23日	音訳者養成講座入門 第1回		
	27日	映画会「虹のかげら」(アルツハイマー)		
10月	1・18日	おはなし会	特定健診&特定 保健指導PR展示 9/27～10/30	里親月間展示 9/27～10/30
	2・9.16. 23.30日	音訳者養成講座		
	25日	映画会「こども食堂にて」(里親)		
	下旬	第2回飯能市図書館協議会		
11月	5・15日	おはなし会	DV防止週間展 紫本展示 11/1～11/27	「飯能ま つりの踊り 面一外道 面に注目 してver.3」 9/28～ 10/26
	6日	音訳者養成講座		
	22日	映画会「朽ちないサクラ」(DV)		
12月	3・20日	おはなし会	人権週間展示 11/29～12/28	障害者週間特別 展示 11/29～ 12/28
	上旬	情報講座		
1月	20日	映画会「グリーンブック」(人権)	明るい選挙推進強調月間展示 1/6～1/29	飯能高校 図書館との 連携展示を 予定 図書委員 が本を紹介
	17日	おはなし会		
2月	24日	映画会「ロスト・メモリーズ」	はんのうふくし の森プラン展示 1/31～2/26	自殺対策強化月間特別 展示 2/28～3/26
	4・21日	おはなし会		
	上旬	図書館のつどい		
	上旬	読書toウォーキング【健康づくり支援課】		
3月	28日	映画会「こころの通訳者たち」	新生活、応援！展示(仮) 3/28～5/28	
	4・21日	おはなし会		
3月	28日	映画会「カモンカモン」		
	28日	映画会「カモンカモン」		

令和7年度こども図書館事業計画

月	日	行事	展示	
			コーナー	ケース
4月	1・3・8・10・15・17・22・24・29日	おはなしのじかん	↑ 展示「ゴールデンウィーク」 4/26～5/6 【飯能絵画連盟 連携事業】 春の絵画展示 ↓	
	8日	ブックスタート配本		
	16日	こぐまちゃんタイム		
	19日	4月のおはなし会		
5月	1・6・8・13・15・20・22・27・29日	おはなしのじかん	↑ 月間展示 ↓	
	13日	ブックスタート配本		
	17日	5月のおはなし会		
	21日	こぐまちゃんタイム		
	24日～6月22日	【メッツァ連携事業】ミッドサマーライブラリー		
6月	3・5・10・12・17・19・24・26日	おはなしのじかん	↑ 自由研究・ 読書感想 文関連本 ↓	
	3日	ブックスタート配本		
	9～13日	蔵書点検(休館)		
	18日	こぐまちゃんタイム		
	19日	第1回ことのはの森		
	21日	6月のおはなし会		
	未定	保育所配本		
7月	未定	「ケロケロブックリスト-小学生のための60冊-」配本	↑ 【飯能絵画連 盟連携事業】 夏の絵画展 ↓	
	1日	ブックスタート配本		
	1・3・8・10・15・17・22・24・29・30日	おはなしのじかん		
	2日～9日	小・中学校・児童クラブ等への除籍本転		
	16日	こぐまちゃんタイム		
	19日	7月のおはなし会(こども図書館まつり)		
8月	21日	ブラックライトで作ってあそぼう(こども図書館まつり)		
	27日	たのしい工作教室(こども図書館まつり)		
	3日	耳からの読書(こども図書館まつり)		
	5・7・12・14・19・21・26・28日	おはなしのじかん		
	5日	ブックスタート配本		
	6・7日	手作り絵本講座		
	8日	【見学】新任者施設体験研修(小・中学校教諭)		
9月	8日	歌とことばのおもちゃ箱2025(こども図書館まつり)		
	16日	ちょっぴりこわい夜のおはなし会		
	20日	こぐまちゃんタイム		
	2日	ブックスタート配本		
	2・4・9・11・16・18・23・25・30日	おはなしのじかん		
10月	17日	こぐまちゃんタイム		
	20日	9月のおはなし会		
	2・7・9・14・16・21・23・28・30日	おはなしのじかん		
	上旬	ストーンペインティングに挑戦		
	14日	ブックスタート配本		
	15日	こぐまちゃんタイム		
	中旬	第2回ことのはの森		
11月	18日	10月のおはなし会	↑ 【飯能絵画連 盟連携事業】 ↓	
	下旬	保育所配本		
	25日	ハロウィンのおはなし会		
	4・6・11・13・18・20・25・27日	おはなしのじかん		
	4日	ブックスタート配本		
11月	上旬	第10回 昔話で世界を巡る 大人のため		
	15日	11月のおはなし会		
	19日	こぐまちゃんタイム		

月	日	行事	展示	
			コーナー	ケース
12月	2・4・9・11・16・18・23・25・30日	おはなしのじかん		
	2日	ブックスタート配本		
	17日	こぐまちゃんタイム		
	20日	12月のおはなし会		
	21日	人形劇を楽しむ会		
1月	2・4・9・11・16・18・23・25・30日	おはなしのじかん		
	6日	新春福袋		
	6日	ブックスタート配本		
	17日	1月のおはなし会		
	21日	こぐまちゃんタイム		
	下旬	児童文化講座		
2月	2日	奥武蔵小学校放課後子ども教室		
	3・5・10・12・17・19・24・26日	おはなしのじかん		
	3日	ブックスタート配本		
	中旬	第3回ことのはの森		
	14日	児童文化講座 ブックトーク入門講座		
	18日	こぐまちゃんタイム		
	21日	2月のおはなし会		
	下旬	保育所配本実施		
	下旬	飯能ひな飾り展参加		
3月	3・5・10・12・17・19・24・26・31日	おはなしのじかん		
	3日	ブックスタート配本		
	17日	おはなしロンド 第9回 大人のための春のおはなし会		
	18日	こぐまちゃんタイム		
	21日	3月のおはなし会		

令和7年度名栗分室事業計画

月	内 容
5	こども読書関連事業
6	蔵書点検(6/9～13)(休館)
7	名栗分室20周年記念特別号発刊 名栗分室20周年記念式典「模型バースデーケーキ」の制作、「おめでとうメッセージパネル」の展示
8	“夏休みは図書館へ行こう！” 夏の工作教室&おはなし会
12	クリスマス工作教室とおはなし会
1	新春わくわく本の福袋

★上記以外に「おはなしのじかん」を毎月1回～(おもに第3水曜日)開催する。

令和6年度飯能市立図書館事業報告

月	内 容	実施日	人数
4	市立図書館おはなし会(友の会共催)	4/3.20	17
	映画会「我が家のおバカで愛しいアニキ」	4/27	20
5	市立図書館おはなし会(友の会共催)	5/1.18	10
	友の会ボランティア新規募集説明会	5/11	9
	音訳者養成講座	5/14.28	15
	映画会「命みじかし恋せよ乙女」	5/25	35
6	市立図書館おはなし会(友の会共催)	6/5.15	14
	第1回図書館協議会	6/7	—
	蔵書点検(休館)	6/10～6/14	—
	音訳者養成講座	6/11.25	16
	映画会「きつと、うまくいく」(自治振興課共催)	6/22	23
7	市立図書館おはなし会(友の会共催)	7/3.20	29
	音訳者養成講座	7/9.23	16
	ビブリオバトル(友の会との連携事業)	7/20	43
	映画会「Pink SUBARU」	7/27	24
8	市立図書館おはなし会(友の会共催)	8/7.17	24
	駿河台大学インターンシップ学生受入	8/20～	1人×8日
	映画会「アンを探して」	8/24	27
9	市立図書館おはなし会(友の会共催)	9/4.21	13
	映画会「ケアニン～ここに咲く花～」(介護福祉課共催)	9/28	30
10	市立図書館おはなし会(友の会共催)	10/2.19	15
	第2回図書館協議会	10/9	—
	第4次図書館サービス計画アンケート	10/12～11/17	377
	映画会「ライオン 25年目のただいま」(こども支援課共催)	10/26	25
11	市立図書館おはなし会(友の会共催)	11/6.16	5
	第10回本のリサイクルフェア	11/9	253
	映画会「リスペクト」(自治振興課共催)	11/23	27
12	市立図書館おはなし会(友の会共催)	12/4.21	15
	スマホ動画編集講座(駿河台大学連携)	12/7	10
	ことばと音のコンサート(聖望学園・市民会館・飯能中央公民館・博物館共催)	12/13	170
	映画会「PLAN75」(生涯学習課共催)	12/21	46
1	市立図書館おはなし会(友の会共催)	1/18	13
	映画会「RRR」	1/25	25
2	図書館のつどい(後日配信:35人)	2/5	106
	市立図書館おはなし会(友の会共催)	2/5.15	15
	読書toウオーキング(健康づくり支援課共催)	2/9.16	38
	映画会「天使の詩」	2/22	25
3	市立図書館おはなし会(友の会共催)	3/5.15	13
	第3回飯能市図書館協議会	3/13	—
	映画会「チェルノブイリ・ハート」	3/22	17
定例 行事	ボランティア集会(全12回)	月1回	120

市立図書館 資料展示一覧

■テーマ展示棚での展示

テーマ名	期 間	概 要	貸出点数
展示「新生活、応援！展」	3/23～5/23	これから新生活を迎える人たちを応援するため、新生活に役立つ本の展示。	364
まちづくり月間展示～考えてみませんか？「まちづくり」のこと～(都市計画課共催)	5/24～6/9	都市計画課と図書館の「まちづくり」をテーマにした連携展示。「ウォークابل・公民連携・森林文化都市」というキーワードに関連する本を展示。	39
男女共同参画週間展示 ～だれもがどれも選べる社会に～(自治振興課共催)	6/15～6/27	様々な制度の周知および、図書による多様な視点を示すことにより、男女共同参画社会の実現に向け、啓発を行う。	67
地球と環境展～循環型社会をめざして～(グリーンセンター共催)	6/29～7/25	グリーンセンターと図書館の連携展示。「循環型社会」・「ごみ」・「3R」・「SDGs」に関する資料を展示。	86
文藝飯能PR展示「飯能市の誇れる文芸誌「文藝飯能」をご存知ですか」(生涯学習課共催)	7/27～8/29	『文藝飯能』を市民の方にも知ってもらう機会を増やすために行う。『文藝飯能』45号の投稿にも繋がる展示とする。『文藝飯能』のバックナンバーを展示。	17
世界アルツハイマー月間特別展示 認知症の人にやさしいまちへ～私が推薦するこの1冊～訪問事業編(介護福祉課共催)	8/31～9/26	介護福祉課と図書館の連携展示。訪問系介護事業所に勤めている職員がおすすめる本(認知症に関する本)を展示。	49
特定健康診査・特定保健指導特別展示「読書で健康知識を蓄えよう～！健康の秋！特定保健指導～」(保険年金課・保健センター共催)	9/28～10/24	保険年金課・健康センター・図書館の連携展示。「ガン検診と健康診断」、「生活習慣病」、「健康レシピ」、「エクササイズ」をテーマに保健師と栄養管理士が選書した資料を展示。	148
DV防止週間展示・紫本展示(自治振興課共催)	10/26～11/28	DVについて周知・啓発を行うことでより多くの市民に知ってもらうことを目的に毎年行っている連携展示。飯能高校の生徒が選書した紫本展示や市内の高校に通う学生らが作成したポスターも展示。	106 紫本 39
人権週間展示(企画課・生涯学習課・公民館共催)	11/30～12/28	市民が基本的人権の大切さを感じられる場をつくることを目的とし人権について周知・啓発を行う資料を展示。人権の取組を行っている関係各所と連携。	101
明るい選挙推進強調月間展示～日々の暮らしと政治と選挙と～（選挙管理委員会共催）	1/5～1/30	選挙管理委員会と図書館の連携展示。選挙・政治に関する資料展示や令和6年度飯能市明るい選挙啓発ポスターコンクール入賞作品を掲示。	76
心が軽くなるリラックス展示	2/1～2/27	心を落ち着け、穏やかな時間を過ごすための図書やチラシ等を展示。「料理・手芸」「リラクゼーション」「子ども向け」「小説・エッセイ」「芸術」に関する本を展示。	157
自殺対策強化月間特別展示「いのち・つなげる」私を支えたこの1冊～『こども食堂編』(保健センター共催)	3/1～3/27	自殺対策及び市民のこころの健康の保持増進について関心を高め、自殺対策協議会や自殺対策事業についてのPRを図る。市内のこども食堂の職員が推薦する図書の展示。	56
展示「新生活、応援！展」	3/29～5/29	新生活に役立つ本を紹介する展示。「一人暮らし」、「引っ越し」、「新社会人」、「入園・入学」の4つをテーマに選書した本を展示。	343

■その他コーナーでの展示

テーマ名	期 間	概 要	貸出点数
展示ケース「色紙展示」	4/1～9/7	来館した著名人の色紙12枚を展示。	—
水道週間啓発ポスター展示「～たいせつ みずはみんなのたからもの～」	6/1～6/29	水道業務課と図書館の「水道」をテーマにした連携展示。水道ポスター入選・入賞作品や給水作業の写真と水道に関する本を展示。	14
飯能高校交換展示1回目(埼玉県立飯能高校連携)	8/31～10/27	飯能高校図書館の本と市立図書館の本の交換展示。また、飯能高校の生徒が書いたPOP6枚22冊を展示。	85
展示ケース「飯能まつり展」 (生涯学習課・飯能外道連携)	9/8～10/20	飯能まつり開催の時期に合わせ、囃子の踊り面及び関連用具を展示。	—
里親月間展示「～子どもたちの選択肢のひとつに。あなたも里親になってみませんか～」(こども支援課共催)	9/28～10/24	「里親」「不妊」「子育て」「虐待」「こどもを取り巻く社会」「思春期」「巣立ち」に関する本やポスターを展示。	54
ふくしの森をより豊かに！ 第4次はんのうふくしの森プラン展示(地域福祉課共催)	10/26～11/28	第4次はんのうふくしの森プランに関連する資料14冊を展示。	4
飯能高校交換展示2回目(埼玉県立飯能高校連携)	11/2～12/20	飯能高校図書館の本と市立図書館の本の交換展示。また、飯能高校の生徒が書いたPOP4枚23冊を展示。	75
飯能高校交換展示3回目(埼玉県立飯能高校連携)	12/21～2/9	飯能高校図書館の本と市立図書館の本の交換展示。また、飯能高校の生徒が書いたPOP4枚10冊を展示。	49
展示ケース「図書館の利用に障害のある方に向けての資料いろいろ展示」	1/7～2/27	「図書館のつどい」のテーマに合わせ、図書館の利用に障害がある方に向けての大活字本、LLブック、点字の資料、デージー資料を展示。	—

令和6年度こども図書館事業報告

月	内 容	実施日	人数他
4	おはなしのじかん	4/2.4.9.11.16. 18.23.25.30	71人
	ブックスタート配本	4/9	38組
	こぐまちゃんタイム	4/17	13人
	4月のおはなし会	4/20	8人
5	おはなしのじかん	5/2.7.9.14.16. 21.23.28.30	87人
	ブックスタート配本	5/14	36組
	こぐまちゃんタイム	5/15	21人
	5月のおはなし会	5/18	12人
	保育所配本	5/22.29	7施設 700冊
	【メッツァ連携事業】ミッドサマーライブラリー	5/25～6/23	200冊 展示
6	おはなしのじかん	6/4.6.11.13. 18.20.25.27	35人
	ブックスタート配本	6/4	24組
	特別整理期間(蔵書点検)	6/10～6/14	—
	6月のおはなし会	6/15	20人
	こぐまちゃんタイム	6/19	15人
	第1回ことのはの森	6/20	33人
	【見学】加治小学校(2年生)	6/20	85人
	「ケロケロブックリストー小学生のための60冊ー」配布	6/26～7/4	631冊
	【見学】さゆり幼稚園(4歳児)	6/27	89人

月	内 容	実施日	人数他
7	おはなしのじかん	7/2.4.9.11.16. 18.23.25.30	49人
	ブックスタート配本	7/2	27組
	小・中学校等への除籍本転用	7/3～10	6施設 139冊
	あやつり人形を作ってあそぼう(こども図書館まつり)	7/13	41人
	こぐまちゃんタイム	7/17	19人
	7月のおはなし会(こども図書館まつり)	7/20	14人
	たのしい工作教室(こども図書館まつり)	7/27	45人
8	おはなしのじかん	8/1.6.8.13.15. 20.22.27.29	57人
	【視察】学校図書館問題研究会	8/3	5人
	本の朗読(こども図書館まつり)	8/4	24人
	ブックスタート配本	8/6	30組
	歌とことばのおもちゃ箱2024(こども図書館まつり)	8/7	74人
	【見学】新任者施設体験研修(小・中学校教諭)	8/9	16人
	ちょっぴりこわい夜のおはなし会	8/17	107人
	こぐまちゃんタイム	8/21	27人
	駿河台大学インターンシップ学生受入	8/21.22	1人×2日
	手作り絵本講座	8/21.22	34人
9	おはなしのじかん	9/3.5.10.12. 17.19.24.26	48人
	ブックスタート配本及び読み聞かせ	9/3	25組
	【見学】さゆり幼稚園(2歳児親子)	9/10	16人
	ブックフィルムプロジェクト(説明)	9/10	—
	【見学】さゆり幼稚園(2歳児親子)	9/12	27人
	こぐまちゃんタイム	9/18	27人
	【訪問】地域子育て支援拠点 ゆりかご	9/19	3組
	9月のおはなし会	9/21	25人
10	おはなしのじかん	10/1.3.8.10.15. 17.22.24.29.31	67人
	ブックスタート配本及び読み聞かせ	10/1	33組
	【見学】第一小学校(2年生)	10/2	95人
	【訪問】精明小学校(2年生)	10/4	10人
	保育所配本	10/15.18.23	6施設 601冊
	【見学】名栗小学校(1.2年生)	10/11	10人
	こぐまちゃんタイム	10/16	11人
	第2回ことのはの森	10/17	29人
	【市立図書館見学】第一小学校(2年生)	10/18	92人
	10月のおはなし会	10/19	11人
	【市立図書館見学】第二小学校(1、2年生)	10/22	6人
	ハロウィンおはなし会	10/26	18人

月	内 容	実施日	人数他
11	おはなしのじかん	11/5.7.12.14. 19.21.26.28	57人
	こども読書活動推進計画用アンケート	11/4～11/30	—
	ブックスタート配本及び読み聞かせ	11/12	25組
	【見学】奥武蔵小学校(2年生)	11/13	11人
	11月のおはなし会	11/16	14人
	第9回 昔話で世界を巡る 大人のためのおはなし会	11/16	49人
	こぐまちゃんタイム	11/20	17人
	【訪問】名栗小学校(全校生徒)ブックトーク	11/22	31人
	【見学】原市場小学校(2年生)	11/26	17人
12	おはなしのじかん	12/3.5.10.12. 17.19.24.26	56人
	ブックスタート配本及び読み聞かせ	12/3	31組
	中学生社会体験チャレンジ事業	12/3～5	2人
	ブックフィルム事業(精明小学校4年生)	12/6.13	23人
	雑誌リサイクル	12/10～12/28	235冊
	【見学】南高麗小学校(2年生)	12/11	14人
	こぐまちゃんタイム	12/18	22人
	12月のおはなし会	12/21	12人
	ブラックライトシアター	12/22	82人
1	新春福袋	1/5～	25袋
	おはなしのじかん	1/7.9.14.16.21.23.28.30	77人
	ブックスタート配本及び読み聞かせ	1/14	27組
	こぐまちゃんタイム	1/15	15人
	【訪問】地域子育て支援拠点 ゆりかご	1/16	4組
	1月のおはなし会	1/18	12人
	【訪問】地域子育て支援拠点 にこにこひろば	1/24	8組
	児童文化講座 ブックトーク入門講座	1/29	15人
2	フェスティバル富士見	2/1	21人
	【奥武蔵小学校放課後子ども教室「葉っぱで図鑑をつくろう」	2/3	37人
	おはなしのじかん	2/4.6.11.13.18.20.25.27	54人
	ブックスタート配本及び読み聞かせ	2/4	39組
	【見学】富士見小学校(2年生)	2/6.7.12	78人
	第3回ことのはの森	2/13	25人
	児童文化講座 ブックトーク入門講座	2/14	14人
	2月のおはなし会	2/15	12人
	こぐまちゃんタイム	2/19	18人
	保育所配本実施	2/19.25	6施設 600冊
	飯能ひな飾り展参加	2/25～3/9	—
	ブックフィルム事業YouTube掲載	2/28	—

月	内 容	実施日	人数他
3	おはなしのじかん	3/4.6.11.13. 18.20.25.27	54人
	ブックスタート配本及び読み聞かせ	3/4	35組
	3月のおはなし会	3/15	16人
	おはなしロンド 第8回 大人のための春のおはなし会	3/18	55人
	こぐまちゃんタイム	3/19	11人

こども図書館 資料展示一覧

テーマ名	期間	概要
人形劇の人形展示	4/1～3/31	【展示ケース】 「絵本とおはなしの会ぐるんぱ」がこれまでに制作した人形劇に登場した人形の展示
うそとひみつ	4/1～4/30	月間展示
追悼展示 「ありがとうさとうわきこさん」	4/9～4/30	追悼展示
グリーン	5/1～5/31	月間展示
【飯能絵画連盟連携事業】 春の絵画展示	5/1～5/31	飯能絵画連盟連の絵画展示
チャレンジャー	6/1～6/30	月間展示
【飯能絵画連盟連携事業】 夏の絵画展示	7/1～8/31	飯能絵画連盟連の絵画展示
アストロ	7/1～7/31	月間展示
自由研究・読書感想文 関連本展示	7/5～8/25	自由研究や読書感想文に役立ちそうな本を展示
メカニクス	8/1～8/31	月間展示
虫	9/1～9/30	月間展示
くらやみ	10/1～10/31	月間展示
追悼展示 中川季枝子	10/17～10/29	追悼展示
埼玉県推薦図書、 埼玉冬休みすいせん図書展示	10/27～1/12	県の推薦図書、冬休み推薦図書を展示
追悼展示 せなけいこ	10/30～11/16	追悼展示
おいしいもの	11/1～11/30	月間展示
【飯能絵画連盟連携事業】	11/1～11/30	飯能絵画連盟連の絵画展示
追悼展示 谷川俊太郎	11/19～11/30	追悼展示
クリスマス	12/1～12/28	月間展示
運だめし	1/5～1/31	月間展示
展示「おめでとう！やったぜ！ すごいぞ！イチロー」	1/25～2/21	イチロー選手に関する本を展示
愛	2/1～2/28	月間展示
【飯能絵画連盟連携事業】	2/1～2/28	飯能絵画連盟連の絵画展示
うたげ	3/1～3/31	月間展示

令和6年度名栗分室事業報告

月	内 容	実施日	人数他
4	おはなしのじかん	4/17	2人
5	【テーマ本】「きょうだい」	5/1～	—
	おはなしのじかん	5/15	2人
6	蔵書点検(休館)	6/10～6/14	—
	おはなしのじかん	6/19	2人
7	「子ども読書の日」関連講座 『身近な草花を見てみよう！』	7/6	4人
	【テーマ本】「夏に読みたい本」	7/31	—
	夏休みおはなし会 『夏のおはなし&かんたん工作』	7/31	15人
8	夏休み工作教室『貝がらアート』	8/6	18人
	おはなしのじかん	8/21	8人
9	【テーマ本】「夜に読みたい本」	9/1～	—
	おはなしのじかん	9/18	2人
10	図書だより第70号発行	10/1	—
	おはなしのじかん	10/16	2人
	【展示】「ぐりとぐら・山脇百合子」コーナー	～10/31	—
11	〈文化祭関連〉【展示】「甲斐信枝」コーナー(名栗図書の会共催)	11/1～	—
	【テーマ本】「書く・描く」	11/1～	—
	〈文化祭関連〉本のリサイクルDay！	11/9	70人
	おはなしのじかん	11/20～	2人
12	クリスマスおはなし会とヒンメリづくり(名栗公民館・フィンランド協会との共催)	12/21	10人
1	新春わくわく本の福袋	1/5～	22袋
	【テーマ本】「福」	1月中旬～	—
	おはなしのじかん	1/15	3人
2	おはなしのじかん	2/19	7人
3	【テーマ本】「パン」	3/1～	—
	おはなしのじかん	3/26	2人

5.図書館評価指標および目標値

令和6年度結果・令和7年度目標値

基本データ

評価項目	1 図書館職員の研修受講		
内容	図書館関連の研修への職員参加を別表のとおりポイント化し、目標値以上のポイントになるように努力することで、職員のレベルアップにつながることを目的とする。直営で運営されている図書館では職員のレベルアップがサービス向上に直結する。研修の参加だけでなく、外部講師経験や認定資格保有者、休日を利用した自主的な学習に対してもポイントが認められる。		
令和6年度の 結果	目標達成率 100%		
年度	令和5年度	令和6年度	令和7年度
目標値	年間30ポイント (正職員11人)	年間30ポイント (正職員11人)	年間30ポイント (正職員11人)
実績値	年間36ポイント (正職員11人)	年間30.5ポイント (正職員11人)	

評価項目	2 人口1人当たり貸出冊数		
内容	図書館全体の利用状況を評価するために最も一般的に用いられる指標は貸出冊数であるが、人口当たりに換算することで利用の活発な他の自治体と比較することが可能になる。		
令和6年度の 結果	目標達成率 94% 年間貸出数363,668冊÷人口(4/1現在)77,730人=4.68冊		
年度	令和5年度	令和6年度	令和7年度
目標値	5.00冊	5.00冊	5.00冊
実績値	4.63冊	4.68冊	

評価項目	3 有効登録者数		
内容	有効登録者数は、登録者のうち1年間に利用のあった人数。実際に利用を行っている利用者数を把握することが出来る。		
令和6年度の 結果	目標達成率 108%		
年度	令和5年度	令和6年度	令和7年度
目標値	10,000人	10,000人	10,000人
実績値	10,806人	10,841人	

評価項目	4 開架の貸出可能資料の蔵書回転数		
内容	各図書館の開架に置かれている資料が年間どのくらい借りられているかを表す指標。開架の貸出可能資料の蔵書回転数は、年間貸出延べ冊数÷開架の資料数で求める。		
令和6年度の 結果	市立：目標達成率 96% (231,578冊÷99,857冊=2.3回) こども：目標達成率 100% (112,478冊÷32,826冊=3.4回)		
年度	令和5年度	令和6年度	令和7年度
目標値	市立図書館 2.6回 こども図書館 3.4回	市立図書館 2.6回 こども図書館 3.4回	市立図書館 2.6回 こども図書館 3.4回
実績値	市立図書館 2.5回 こども図書館 3.4回	市立図書館 2.3回 こども図書館 3.4回	

評価項目	5 開架新鮮度		
内容	各図書館の開架に置かれている資料が年間どのくらいの割合で入れ替えられるのかを示す指標。各館年間受入冊数÷開架の資料数で求めることができる。「4開架の貸出可能資料の蔵書回転数」と合わせて比較することで蔵書の新鮮度と回転率との相関を把握できるのが利点。一定以上の新鮮度を保ち続けることを目指す。		
令和6年度の 結果	市立：目標達成率 66% (2,519冊÷99,587冊=2.5%) こども：目標達成率 95% (1,347冊÷32,826冊=4.1%)		
年度	令和5年度	令和6年度	令和7年度
目標値	市立図書館 4.4% こども図書館 6.0%	市立図書館 4.4% こども図書館 6.0%	市立図書館 3.0% こども図書館 5.0%
実績値	市立図書館 2.9% こども図書館 5.7%	市立図書館 2.5% こども図書館 4.1%	

基本方針Ⅰ 安心・安全で充実した読書環境の提供

評価項目	6 ホームページの調査関係ページ閲覧件数		
内容	飯能市立図書館ホームページ内で調査等に使われる「地域情報関連索引」及び「調べもの」の閲覧回数の合計を指標とする。非来館サービスの1つとしてインターネットによる情報提供の利用状況がわかる。		
令和6年度の 結果	目標達成率 30% 地域情報関連索引：294件、調査・相談（新着図書案内）：444件、計：738件		
年度	令和5年度	令和6年度	令和7年度
目標値	2,400件	2,400件	800件
実績値	1,919件	738件	

評価項目	7 地域・郷土行政資料受入冊数		
内容	郷土行政資料は市販されていないものが多いため、図書館側で一方向的に受入を増やすことは難しい。しかし毎年目標値以上の郷土行政資料を受け入れることは、地域情報の収集に力を入れている証明になり、長期にわたり継続して一定数の資料を受け入れることで貴重な郷土資料コレクションが構築される。		
令和6年度の 結果	目標達成率 87%		
年度	令和5年度	令和6年度	令和7年度
目標値	200冊	200冊	200冊
実績値	151冊	174冊	

評価項目	8 行政刊行物の収集率		
内容	飯能市の行政資料の収集について確実な収集が行えているかを評価する。博物館と図書館合同で毎年各課に照会して集計した行政刊行物データをもとに、前年度に刊行された行政刊行物のうち、どのくらいの割合を収集できたかを評価する。		
令和6年度の 結果	目標達成率 96% 刊行された94点のうち、90点を収集した。		
年度	令和5年度	令和6年度	令和7年度
目標値	100%	100%	100%
実績値	100%	96%	

基本方針Ⅱ 課題解決型支援サービスの充実

評価項目	9 レファレンス受付件数		
内容	課題解決型図書館として機能しているかを「業務量」の観点から評価する指標。 レファレンスには一般的な質問のほか、所蔵調査・読書相談を含むが単純な資料リクエストや館内施設・利用案内は含まない。		
令和6年度の 結果	目標達成率 297%		
年度	令和5年度	令和6年度	令和7年度
目標値	市立図書館・こども図書館 合計 年間1,200件	市立図書館・こども図書館 合計 年間1,200件	市立図書館・こども図書館 合計 年間3,500件
実績値	年間合計 2,619件 市立図書館 1,570件 こども図書館 1,049件	年間合計 3,568件 市立図書館 2,761件 こども図書館 807件	

評価項目	10 レファレンスの掲載件数		
内容	課題解決型図書館として、図書館サービスの「質」を維持・向上させるための指標。 レファレンスの回答経緯を記録して国立国会図書館のレファレンス共同データベースへ掲載した件数。図書館のホームページからもアクセスできる。 今後のレファレンスツールとして活用できるだけでなく、レファレンスについて外部から閲覧できるようにすることで利用者自身による課題解決の促進を行うため指標とする。		
令和6年度の 結果	目標達成率 60%		
年度	令和5年度	令和6年度	令和7年度
目標値	15件	15件	10件
実績値	8件	9件	

評価項目	11 他機関・市役所他部署との連携事業数		
内容	飯能市立図書館内に留まらず、市民への情報提供のため他機関・市役所他部署との連携は重要である。そのための連携事業数を指標とする。		
令和6年度の 結果	目標達成率 113%		
年度	令和5年度	令和6年度	令和7年度
目標値	15件	15件	17件
実績値	20件	17件	

基本方針Ⅲ 市民との協働による図書館運営の推進

評価項目	12 ボランティア活動実績		
内容	ボランティアの活動について活動量を把握し、どのくらい図書館へ興味を持ち協力してくれているか調査する。一日で複数の作業の場合まとめて1カウント。数日数にわたる場合は日付ごとに1カウントとし、延べ人数とする。		
令和6年度の 結果	目標達成率 114%		
年度	令和5年度	令和6年度	令和7年度
目標値	合計 2,000人	合計 2,000人	合計 2,100人
実績値	合計 2,013人 市立図書館 1,422人 こども図書館 591人	合計 2,274人 市立図書館 1,737人 こども図書館 537人	

基本方針Ⅳ 生涯にわたる読書活動の推進

評価項目	13 12歳以下の子ども1人当たりの貸出数		
内容	子どもの貸出数を調査するに当たり、人口当たりに換算することで利用の活発な他の自治体と比較することが可能になる。市内の12歳以下の利用者貸出数合計÷市内12歳以下の人口で求める。		
令和6年度の 結果	目標達成率 100% 市内12歳以下の利用者貸出数合計98,612冊÷市内12歳以下の人口(4/1現在)6,860人＝14.4冊		
年度	令和5年度	令和6年度	令和7年度
目標値	14冊	14冊	14冊
実績値	16.6冊	14.4冊	

評価項目	14 高齢者施設への団体貸出数		
内容	年間の高齢者施設への貸し出し合計を指標とする。高齢者の中でも来館の難しい利用者への貸出数を調査する指標とする。		
令和6年度の 結果	目標達成率 123%		
年度	令和5年度	令和6年度	令和7年度
目標値	1,100冊	1,100冊	1,200冊
実績値	1,115冊	1,361冊	

6 資 料 （令和6年度）

（１）蔵書数

（単位：冊）

区分	市立図書館				こども図書館				合 計
	一般書	児童書	郷土資料	計	一般書	児童書	郷土資料	計	
総 記	8,789	1,087	740	10,616	132	1,509	29	1,670	12,286
哲 学	7,424	384	301	8,109	5	262	0	267	8,376
歴 史	19,559	1,961	3,573	25,093	79	2,042	113	2,234	27,327
社会科学	31,442	2,018	3,445	36,905	87	2,749	149	2,985	39,890
自然科学	13,985	4,291	400	18,676	9	5,003	24	5,036	23,712
技 術	15,260	1,686	521	17,467	76	2,156	19	2,251	19,718
産 業	7,198	870	520	8,588	2	1,052	17	1,071	9,659
芸 術	15,765	2,215	1,050	19,030	146	2,617	50	2,813	21,843
言 語	2,890	583	51	3,524	5	536	5	546	4,070
文 学	77,154	16,843	1,781	95,778	32	17,352	46	17,430	113,208
紙芝居	0	1,476	0	1,476	0	1,929	0	1,929	3,405
絵 本	0	15,968	0	15,968	0	22,079	0	22,079	38,047
洋 書	715	157	0	872	2	507	0	509	1,381
計	200,181	49,539	12,382	262,102	575	59,793	452	60,820	322,922

令和7年3月31日現在

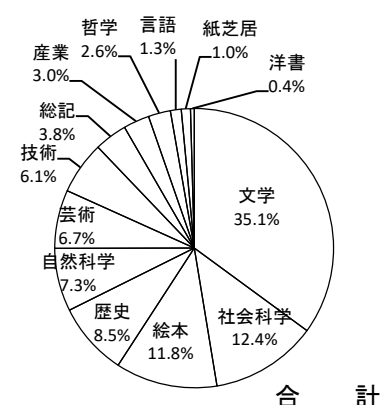
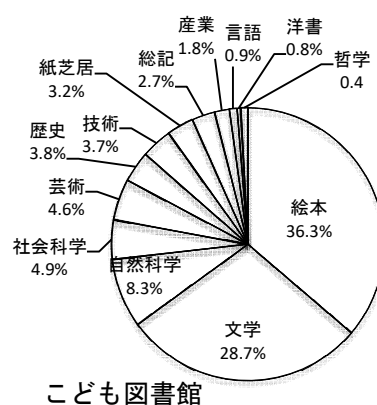
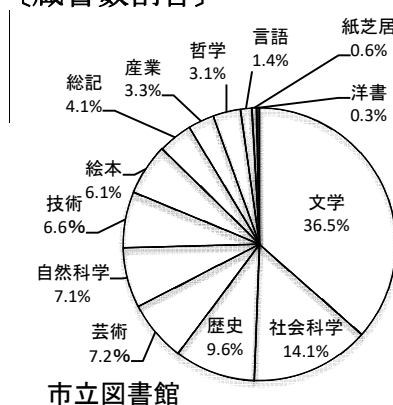
＜CD・DVD＞

（単位：点）

区 分	市立図書館	こども図書館	合 計
C D	729	89	818
D V D	814	138	952
計	1,543	227	1,770

※市立図書館には、分室、移動図書館含む

〔蔵書数割合〕



（２）資料の増減

（図書・AV合計値）

区 分	前年度	増加			減少	移 管	差引	当年度末
		購 入	寄 贈	小計	除籍等			
市立図書館	261,185	2,541	269	2,810	790	440	2,460	263,645
こども図書館	60,766	1,242	105	1,347	626	-440	281	61,047
計	321,951	3,783	374	4,157	1,416	0	2,741	324,692

(3)分室・移動図書館所蔵資料数

(単位:冊)

区分	富士見分室	名栗分室	移動図書館
一般書	3,755	22,311	1,166
児童書	2,673	12,263	1,889
郷土資料	86	771	0
CD	0	0	0
DVD	0	0	0
計	6,514	35,345	3,055

令和7年3月31日現在

(4)開架資料

(単位:冊)

区分	市立図書館	こども図書館
一般書	83,767	336
児童書	11,740	31,996
郷土資料	2,585	276
小計	98,092	32,608
CD	720	89
DVD	775	129
計	99,587	32,826

蔵書のうち開架書架にある資料数

令和7年3月31日現在

(5)新聞・行政資料

市立図書館

新	聞	備 考	行 政 資 料	備 考
朝 日 新 聞	縮刷版	1936.1～1955.12 1959.1～(一部欠)	官 報	データベースで所蔵
	地方版	1945.4～	法 令 全 書	
毎 日 新 聞	縮刷版	1960.1～2011.2	市 議 会 会 議 録	
	地方版	1946.1～	県 議 会 会 議 録	
読 売 新 聞	縮刷版	1958.9～(一部欠)	市 予 算 書	1954～
	地方版	1943.6～(一部欠)	市 決 算 書	1954～(一部欠)
日 本 経 済 新 聞			埼 玉 県 法 規 集	
産 経 新 聞			飯 能 市 例 規 集	
東 京 新 聞			飯 能 市 広 報	1956～
日 刊 ス ポ ー ツ			広 報 な ぐ り	(旧名栗広報)1951～2004
埼 玉 新 聞	本 誌	1952.3～1980.3	飯 能 市 データブック	(旧統計はんのう)1966～
	縮刷版	1980.4～2019.12(一部欠)		
文 化 新 聞	本 誌	1952.1～(一部欠)		
東 都 新 聞	本 誌	1964.5～1988.12 (一部欠)		
市 民 新 聞	本 誌	1972.1～1990.3 (一部欠)		
飯 能 よ み う り	本 誌	1987.7～1996.11 (一部欠)		
ジャパントイムズ				

データーベース

文化新聞閲覧システム	官報情報検索サービス
D1-Law.com法情報総合データベース	ナクソス・ミュージック・ラブラリー
ELNET	国立国会図書館デジタルコレクション

こども図書館

新	聞
埼 玉 新 聞	
文 化 新 聞	
毎 日 小 学 生 新 聞	
朝 日 小 学 生 新 聞	
朝 日 中 高 生 新 聞	

名栗分室

新	聞
読 売 新 聞	
埼 玉 新 聞	
サ ン ケ イ ス ポ ー ツ	
文 化 新 聞	
朝 日 小 学 生 新 聞	
朝 日 中 高 生 新 聞	

(6)雑誌

*○は雑誌スポンサーによる提供雑誌

①:「飯能信用金庫」様提供、②「飯能ロータリークラブ」様提供、③「西武ガス株式会社」様提供 ④「株式会社武蔵野コンピューターコンサルタント」様提供

市立図書館

誌 名	発行頻度	保存年限	誌 名		保存年限
阿吽 2015.1～ *合本	月 刊	永年	碁ワールド	月 刊	3年
AERA アエラ	週 刊	1年	さいたまグラフ ～2017.12	月 刊	永年
アサヒグラフ別冊美術特集 ～1997.8	不定期刊	永年	埼玉史談 *合本あり	不定期刊	永年
朝日美術館 ～1998.4	不定期刊	永年	サッカーマガジン	隔月刊	1年
安心	月 刊	3年	サ～ナ	年2回刊	1年
家の光	月 刊	3年	サライ	月 刊	3年
田舎暮らしの本 *②	月 刊	3年	サンデー毎日	週 刊	半年
うかたま	季 刊	3年	JiCA MAGAZINE 2021.6～	隔月刊	永年
栄養と料理 *③	月 刊	3年	JTB時刻表	月 刊	1年
エコノミスト *①	週 刊	2年	CNN English express	月 刊	3年
NHKガッテン！ ～2022.春	季 刊	3年	自家用車	月 刊	3年
yellsports埼玉 2016.1～2019.2	不定期刊	永年	週刊朝日	週 刊	半年
大相撲ジャーナル ～2024.10・11	月 刊	3年	週刊金曜日	週 刊	半年
オール読物(直木賞のみ永年) 2024.7・8～	隔月刊	3年	週刊新潮	週 刊	半年
男の隠れ家	月 刊	3年	週刊ダイヤモンド	週 刊	半年
音楽の友	月 刊	3年	週刊東洋経済	週 刊	3年
会社四季報	季 刊	3年	週刊文春	週 刊	半年
cafe-sweets *④	隔月刊	5年	週刊ベースボール	週 刊	半年
関東東北じゃらん	隔月刊	1年	趣味の園芸	月 刊	3年
きものsalon	年2回刊	3年	ジュリスト	月 刊	永年
キネマ旬報	月 刊	3年	ジュリスト増刊	不定期刊	永年
クウネル *①	隔月刊	3年	ジュリスト別冊	不定期刊	永年
暮らしの手帖 *①	隔月刊	永年	将棋世界	月 刊	3年
クロワッサン	月2回刊	2年	小説すばる	月 刊	3年
群像	月 刊	3年	新潮	月 刊	永年
芸術新潮	月 刊	永年	新潮45 ～2018.10	月 刊	永年
月刊ゴルフダイジェスト	月 刊	1年	新建築	月 刊	5年
月刊福祉	月 刊	3年	すてきにハンドメイド *③	月 刊	3年
現代詩手帖	月 刊	3年	Sports Graphic Number	隔週刊	1年
現代の図書館 2013.3～	季 刊	永年	正論	月 刊	3年
現代農業	月 刊	3年	世界	月 刊	永年
現代のエスプリ ～2011.10	月 刊	永年	SO-EN (装苑)	隔月刊	3年
航空ファン	月 刊	3年	太陽 ～2000.12	月 刊	永年
国文学 解釈と鑑賞 ～2011.10	月 刊	永年	太陽 別冊 ～2021.7 以後図書扱い	不定期刊	永年
コットンタイム	隔月刊	3年	卓球王国	月 刊	3年
高麗峠 *合本 ～2012.6	年2回刊	永年	旅の手帖	月 刊	3年

誌名	発行頻度	保存年限	誌名	発行頻度	保存年限
短歌現代 ～2011.12	月刊	永年	婦人画報	月刊	1年
短歌	月刊	3年	婦人公論 *③	月刊	3年
ダンスビュー	月刊	3年	婦人之友	月刊	3年
dancyu *② 2025.1～	季刊	3年	武道	月刊	1年
地域づくり	月刊	3年	プレジデント *③	月2回刊	3年
中央公論	月刊	永年	文化財	月刊	3年
つり人	月刊	1年	文学界	月刊	永年
テアトロ	月刊	3年	文芸埼玉 *合本	年2回刊	永年
鉄道ファン *④	月刊	3年	文芸春秋	月刊	永年
テニスマガジン	季刊	3年	文芸春秋 SPECIAL ～2017.秋	季刊	永年
天文ガイド	月刊	3年	文芸春秋 別冊 ～2015.3	隔月刊	永年
図書館雑誌	月刊	永年	文藝飯能 *合本	年刊	永年
図書館の学校	季刊	5年	文遊 *～27号 合本	年刊	永年
ナショナルジオグラフィック	月刊	3年	Voice *④	月刊	3年
日経WOMAN *③	月刊	3年	ボウリングマガジン	月刊	3年
日経エンタテインメント	月刊	1年	HOCKEYホッケーマガジン ～2015.3	季刊	永年
日経グローバル	月2回刊	3年	POPEYE	月刊	1年
日経サイエンス	月刊	3年	盆栽世界	月刊	3年
日経PC21 *④	月刊	3年	MAMOR	月刊	1年
nicola	月刊	1年	ミステリマガジン	隔月刊	5年
Newton	月刊	3年	みんなねっと 2021.7～	月刊	3年
non・no	月刊	1年	武蔵野ペン *合本	年4回刊	永年
のんびる	隔月刊	1年	mundi 2013.4～2021.4	月刊	永年
俳句	月刊	永年	Men's non・no	月刊	1年
俳句界	月刊	5年	山と溪谷	月刊	3年
Housing Tribune	月2回刊	1年	ゆうゆう *②	月刊	3年
Hanako *④	月刊	2年	ラグビーマガジン	月刊	3年
飯能ペン *合本～20号	年刊	永年	ラジオ深夜便	月刊	3年
美術手帖	季刊	3年	ランドネ	季刊	3年
響	隔月刊	永年	ランナーズ	月刊	3年
Fishing Cafe	年3回刊	1年	LEE	月刊	1年
FUDGE	月刊	1年	歴史街道	月刊	3年
武州路	月刊	永年	潮	月刊	3年
歴史街道	月刊	3年			

こども図書館

誌名	発行頻度	保存年限	誌名	発行頻度	保存年限
AERA with kids *①	季刊	3年	おおきなポケット 1992.4～2011.3	月刊	永年
家の光	月刊	1年	OZ magazine 2024.4～	隔月刊	3年
LDK	月刊	3年	OZ magazine TRIP	季刊	3年
FQ JAPAN	季刊	3年	おりがみ	月刊	10年

誌 名	発行頻度	保存年限	誌 名	発行頻度	保存年限
かぞくのじかん	季 刊	5年	たまごクラブ ～2022.4	月 刊	3年
学校図書館 1980.4～	月 刊	永年	ちゃぐりん	月 刊	1年
きょうの料理ビギナーズ	月 刊	3年	中期のたまごクラブ 2022.春夏～ *①	季 刊	3年
クーヨン *①	月 刊	5年	中期のひよこクラブ 2022.春～ *①	季 刊	3年
後期のたまごクラブ 2022.春～ *①	季 刊	3年	鉄おも！	月 刊	5年
後期のひよこクラブ 2022.春夏～ *①	季 刊	3年	飛ぶ教室 1981.12.15～1995.4.20	季 刊	永年
こどもとしょかん 1979-春1号	季 刊	永年	日本児童文学 1967.9～	隔月刊	永年
子どもと読書 1972.5～	隔月刊	永年	Newsがわかる	月 刊	3年
子どもと本 1号～	季 刊	永年	初めてのたまごクラブ 2022.春～ *①	季 刊	3年
子どもと昔話 1号～23号	季 刊	永年	初めてのひよこクラブ 2022.春～ *①	季 刊	3年
kodomoe *①	隔月刊	5年	母の友 1971.10～2025.3 *①	月 刊	永年
子供の科学	月 刊	5年	ひよこクラブ ～2022.4	月 刊	3年
子ども論 1987.4～2006.3	月 刊	永年	びわの実学校 1986.10.20～1994.1.20	季 刊	永年
この本読んで！ 2001.創刊号～ *①	季 刊	永年	PriPri 2025.5～	隔月刊	5年
散歩の達人	月 刊	3年	Precious(プレシャス)	月 刊	3年
3・4・5歳児 2006.4/5～2011.2/3	隔月刊	永年	Brutus	月2回刊	3年
趣味の園芸やさいの時間	隔月刊	3年	文藝飯能	年 刊	3年
ジュニアエラ	月 刊	3年	別冊幼児と保育 1997.7～2005.3	季 刊	永年
新幼児と保育 2011.4/5～ *①	季 刊	永年	marisol ～2021.11	月 刊	3年
住む。	季 刊	5年	みんなのうた 1986.10～	隔月刊	永年
0・1・2歳児の保育 2007.6/7～2011.2/3	隔月刊	永年	MOE 1984.2～	月 刊	永年
ソトコト	季 刊	3年	幼児と保育 1989.7～2006.3	月 刊	永年
食べもの文化	月 刊	3年	レタスクラブ	月 刊	1年

名栗分室

誌 名	発行頻度	保存年限	誌 名	発行頻度	保存年限
家の光	月 刊	3年	ちゃぐりん	月 刊	1年
一個人	隔月刊	3年	天然生活	月 刊	5年
ESSE	月 刊	3年	日経トレンディ	月 刊	1年
ELLE DÉCOR	年5回刊	3年	ダ・ヴィンチ	月 刊	2年

富士見分室

誌 名	発行頻度	保存年限	誌 名	発行頻度	保存年限
家の光	月 刊	3年	ちゃぐりん	月 刊	1年
園芸ガイド *④	季 刊	3年	BEーPAL	月 刊	1年
オレンジページ	月2回刊	1年	MORE 2023.11～	季 刊	1年
岳人	月 刊	3年	旅行読売	月 刊	3年
きょうの健康 *①	月 刊	3年	昴 すばる	月 刊	永年
きょうの料理	月 刊	3年			

7 利用状況 (令和6年度)

(1) 登録者総数

(単位:人・団体)

区 分	市立図書館	こども図書館	富士見分室	名栗分室	移動図書館	合 計
個 人	49,357	18,836	2,437	736	5,030	76,396
団 体	277	102	2	6	14	401
合 計	49,634	18,938	2,439	742	5,044	76,797

(2) 地区別登録者数(個人)

(単位:人)

地区別	市立図書館	こども図書館	富士見分室	名栗分室	移動図書館	合 計
旧飯能	13,483	4,853	583	20	348	19,287
精明	5,816	2,698	1,350	13	1,549	11,426
加治	9,320	4,304	238	20	457	14,339
美杉台	3,964	1,701	43	7	16	5,731
南高麗	665	280	6	5	692	1,648
東吾野	576	176	15	2	260	1,029
原市場	3,182	1,182	49	75	916	5,404
吾野	448	187	15	3	638	1,291
名栗	252	140	8	560	33	993
市 外	日高市	4,893	1,269	33	5	6,235
	入間市	3,667	1,209	51	12	4,964
	狭山市	920	276	11	2	1,212
	所沢市	949	426	18	3	1,401
	埼玉県	151	17	2	3	188
	青梅市	458	56	1	3	518
	その他	613	62	14	3	730
	小計	11,651	3,315	130	121	15,248
市 内	37,706	15,521	2,307	705	4,909	61,148
合 計	49,357	18,836	2,437	736	5,030	76,396

(3) 年代別登録者数(個人)

(単位:人)

年齢区分	市立図書館	こども図書館	富士見分室	名栗分室	移動図書館	合 計
70歳～	10,812	643	491	169	569	12,684
60～69	5,195	659	219	104	290	6,467
50～59	7,827	957	187	117	149	9,237
40～49	11,971	858	578	42	1,055	14,504
30～39	6,606	4,007	715	76	1,351	12,755
19～29	3,372	5,893	175	163	1,146	10,749
16～18	940	1,305	25	21	298	2,589
13～15	812	1,376	12	23	139	2,362
7～12	1,319	2,460	31	16	33	3,859
0～6	503	678	4	5	0	1,190
合 計	49,357	18,836	2,437	736	5,030	76,396

(4)有効登録者数

(単位:人・団体)

区 分	市立図書館	こども図書館	富士見分室	名栗分室	移動図書館	合 計
個 人	7,502	2,655	177	112	193	10,639
団 体	156	41	0	3	2	202
合 計	7,658	2,696	177	115	195	10,841

※有効登録者とは、登録者のうち、1年以内に利用した者をさす。

(5)地区別有効登録者数(個人)

(単位:人)

地区別		市立図書館	こども図書館	富士見分室	名栗分室	移動図書館	合 計
旧飯能		1,954	700	40	5	25	
精明		846	451	89	0	44	1,430
加治		1,262	659	23	0	21	1,965
美杉台		802	289	5	0	5	1,101
南高麗		114	54	0	2	16	186
東吾野		85	18	0	0	7	110
原市場		370	105	3	13	41	532
吾野		54	21	2	0	20	97
名栗		48	14	3	87	8	160
市 外	日高市	879	131	4	1	4	1,019
	入間市	657	139	4	2	2	804
	狭山市	163	26	2	1	0	192
	所沢市	130	38	2	0	0	170
	埼玉県	21	0	0	0	0	21
	青梅市	83	8	0	1	0	92
	その他	34	2	0	0	0	36
	小計	1,967	344	12	5	6	2,334
市 内		5,535	2,311	165	107	187	8,305
合計		7,502	2,655	177	112	193	10,639

(6)年代別有効登録者数(個人)

(単位:人)

年齢区分	市立図書館	こども図書館	富士見分室	名栗分室	移動図書館	合 計
70歳～	1,727	77	53	30	47	1,934
60～69	978	98	30	28	29	1,163
50～59	1,022	129	31	19	13	1,214
40～49	1,203	149	23	13	12	1,400
30～39	809	140	16	3	17	985
19～29	483	278	5	4	33	803
16～18	174	95	4	1	15	289
13～15	138	164	3	2	6	313
7～12	612	1,049	8	7	21	1,697
0～6	356	476	4	5	0	841
合 計	7,502	2,655	177	112	193	10,639

(7)新規登録者数

(単位:人・団体)

種別	市立図書館	こども図書館	富士見分室	名栗分室	移動図書館	計
個人	1,539	555	12	18	20	2,144
団体	7	1	0	0	0	8
計	1,546	556	12	18	20	2,152

(8)利用人数

(単位:人)

月	市立図書館		こども図書館		富士見分室		名栗分室		移動図書館		計	
	個人	団体	個人	団体	個人	団体	個人	団体	個人	団体	個人	団体
4	5,690	134	1,259	43	187	0	111	2	113	15	7,360	194
	5,824		1,302		187		113		128		7,554	
5	5,739	120	1,153	40	227	0	124	5	176	26	7,419	191
	5,859		1,193		227		129		202		7,610	
6	5,516	21	1,470	34	194	0	110	10	246	11	7,536	76
	5,537		1,504		194		120		257		7,612	
7	6,052	18	1,498	66	196	0	126	3	139	22	8,011	109
	6,070		1,564		196		129		161		8,120	
8	6,439	20	1,580	37	187	0	146	0	77	12	8,429	69
	6,459		1,617		187		146		89		8,498	
9	5,934	29	1,383	39	199	0	121	3	188	21	7,825	92
	5,963		1,422		199		124		209		7,917	
10	6,032	38	1,344	77	252	0	130	1	245	33	8,003	149
	6,070		1,421		252		131		278		8,152	
11	5,627	45	1,263	46	203	0	115	1	183	28	7,391	120
	5,672		1,309		203		116		211		7,511	
12	5,235	42	1,190	38	200	1	103	4	142	21	6,870	106
	5,277		1,228		201		107		163		6,976	
1	5,600	36	1,199	42	218	0	128	0	144	26	7,289	104
	5,636		1,241		218		128		170		7,393	
2	5,658	32	1,348	45	218	1	116	1	176	30	7,516	109
	5,690		1,393		219		117		206		7,625	
3	5,842	36	1,330	29	232	0	99	4	89	20	7,592	89
	5,878		1,359		232		103		109		7,681	
合計	69,364	571	16,017	536	2,513	2	1,429	34	1,918	265	91,241	1,408
	69,935		16,553		2,515		1,463		2,183		92,649	

※市立図書館には、配本所(地区行政センター、市民活動センター)での利用者も含む。

(9)図書貸出数

月	市立図書館					こども図書館					富士見分室				
	一般書	児童書	雑誌	CD	DVD	一般書	児童書	雑誌	CD	DVD	一般書	児童書	雑誌	CD	DVD
4	13,915	4,318	1,018	226	282	158	8,399	157	21	81	316	79	51	0	1
	19,759					8,816					447				
5	14,043	4,443	999	248	249	163	7,890	192	17	75	385	171	47	0	1
	19,982					8,337					604				
6	13,532	3,959	1,015	164	252	174	9,276	206	14	72	310	129	44	2	0
	18,922					9,742					485				
7	13,879	4,996	1,000	200	277	198	9,555	205	18	100	302	108	39	0	0
	20,352					10,076					449				
8	14,995	5,320	1,008	194	363	190	10,598	242	21	92	303	83	51	0	0
	21,880					11,143					437				
9	13,928	4,451	1,013	195	260	130	9,222	249	33	79	308	122	61	0	0
	19,847					9,713					491				
10	14,097	4,494	1,075	187	228	163	9,038	202	29	66	445	122	35	0	0
	20,081					9,498					602				
11	13,248	4,241	992	199	239	166	8,361	134	34	62	335	84	48	0	0
	18,919					8,757					467				
12	12,503	3,667	857	183	260	138	8,230	204	21	77	318	175	37	0	0
	17,470					8,670					530				
1	12,987	3,839	911	190	230	223	8,168	173	10	74	363	98	62	0	0
	18,157					8,648					523				
2	13,554	3,952	868	162	232	180	9,158	169	18	78	341	115	56	0	2
	18,768					9,603					514				
3	14,178	3,729	945	203	255	127	9,079	181	15	73	392	161	64	0	0
	19,310					9,475					617				
合計	164,859	51,409	11,701	2,351	3,127	2,010	106,974	2,314	251	929	4,118	1,447	595	2	4
	233,447					112,478					6,166				

※市立図書館には、配本所(地区行政センター、市民活動センター)での貸出も含む。

(単位:冊・点)

月	名栗分室					移動図書館					合 計				
	一般書	児童書	雑誌	CD	DVD	一般書	児童書	雑誌	CD	DVD	一般書	児童書	雑誌	CD	DVD
4	175	147	22	0	0	314	150	4	0	0	14,878	13,093	1,252	247	364
	344					468					29,834				
5	156	122	25	0	0	400	340	4	0	0	15,147	12,966	1,267	265	325
	303					744					29,970				
6	133	204	20	0	0	272	531	5	0	0	14,421	14,099	1,290	180	324
	357					808					30,314				
7	199	167	24	0	0	327	258	3	0	0	14,905	15,084	1,271	218	377
	390					588					31,855				
8	209	174	35	0	0	245	143	5	0	0	15,942	16,318	1,341	215	455
	418					393					34,271				
9	168	129	31	0	0	302	378	9	0	0	14,836	14,302	1,363	228	339
	328					689					31,068				
10	192	146	19	0	0	462	389	15	1	0	15,359	14,189	1,346	217	294
	357					867					31,405				
11	154	104	25	0	0	380	347	2	0	0	14,283	13,137	1,201	233	301
	283					729					29,155				
12	169	124	32	0	0	310	256	8	0	0	13,438	12,452	1,138	204	337
	325					574					27,569				
1	204	112	25	0	0	310	274	6	0	0	14,087	12,491	1,177	200	304
	341					590					28,259				
2	173	119	28	0	0	329	356	4	0	0	14,577	13,700	1,125	180	312
	320					689					29,894				
3	169	84	21	0	0	259	137	2	0	0	15,125	13,190	1,213	218	328
	274					398					30,074				
合計	2,101	1,632	307	0	0	3,910	3,559	67	1	0	176,998	165,021	14,984	2,605	4,060
	4,040					7,537					363,668				

(10) 児童利用

(12歳以下の利用)

(単位:人)

月	市立図書館	こども図書館	富士見分室	名栗分室	移動図書館	計
4	528	769	9	7	29	1,342
5	490	694	15	4	72	1,275
6	476	914	14	3	176	1,583
7	672	983	18	11	62	1,746
8	754	1,059	11	12	19	1,855
9	539	868	12	2	106	1,527
10	483	864	13	3	123	1,486
11	493	756	7	4	98	1,358
12	416	713	8	7	62	1,206
1	431	702	7	4	71	1,215
2	455	830	10	6	98	1,399
3	452	836	11	3	35	1,337
合計	6,189	9,988	135	66	951	17,329

※市立図書館には、市民活動センター、配本所(地区行政センター)での利用者も含む。

(11) 児童貸出数

(12歳以下への貸出)

(単位:冊)

月	市立図書館	こども図書館	富士見分室	名栗分室	移動図書館	計
4	3,134	5995	34	50	96	9,309
5	2701	5425	90	25	219	8,460
6	2810	6462	70	18	446	9,806
7	3903	7193	73	75	200	11,444
8	4130	7801	33	53	80	12,097
9	3312	6688	58	15	282	10,355
10	2868	6344	87	28	313	9,640
11	2981	5765	38	31	276	9,091
12	2504	5592	35	59	172	8,362
1	2595	5520	29	22	285	8,451
2	2716	6137	47	38	252	9,190
3	2763	6587	146	28	73	9,597
合計	36,417	75,509	740	442	2,694	115,802

※市立図書館には、配本所(地区行政センター、市民活動センター)での貸出も含む。

(12)個人・団体別図書貸出数

(単位:冊・点)

種別	市立図書館					こども図書館					富士見分室				
	一般書	児童書	雑誌	CD	DVD	一般書	児童書	雑誌	CD	DVD	一般書	児童書	雑誌	CD	DVD
個人	163,241	49,718	11,674	2,316	3,087	1,996	102,682	2,311	242	912	4,116	1,446	595	2	4
	230,036					108,143					6,163				
団体	1,618	1,691	27	35	40	14	4,292	3	9	17	2	1	0	0	0
	3,411					4,335					3				
種別	名栗分室					移動図書館					合 計				
	一般書	児童書	雑誌	CD	DVD	一般書	児童書	雑誌	CD	DVD	一般書	児童書	雑誌	CD	DVD
個人	1,869	1,302	282	0	0	3,080	2,866	43	1	0	174,302	158,014	14,905	2,561	4,003
	3,453					5,990					353,785				
団体	232	330	25	0	0	830	693	24	0	0	2,696	7,007	79	44	57
	587					1,547					9,883				

※市立図書館には、配本所(地区行政センター、市民活動センター)での貸出も含む。

(13)開館日数・来館者数

(単位:日・人)

月	市立図書館		こども図書館	
	開館日	来館者数	開館日	来館者数
4	25	12,771	25	3,573
5	27	13,977	27	3,762
6	21	12,341	21	4,380
7	26	14,944	26	5,257
8	27	16,311	27	6,459
9	26	14,362	26	4,790
10	27	14,254	27	4,164
11	26	14,065	26	4,016
12	23	12,170	23	3,653
1	23	12,362	23	3,424
2	24	14,079	24	3,756
3	25	13,353	25	4,107
合計	300	164,989	300	51,341
1日平均		550.0		171.1

(14) 予約・リクエスト件数

(単位:件)

		図書	雑誌	CD・DVD	合計
窓口	市立図書館	6,342	620	106	7,068
	こども図書館	807	32	24	863
	富士見分室	520	186	0	706
	名栗分室	418	45	0	463
	小計	8,087	883	130	9,100
館内OPAC		912	43	12	967
インターネット		22,454	1,458	106	24,018
合 計		31,453	2,384	248	34,085

(15) 相互貸借

(単位:冊)

月	県立図書館		県内公立図書館		県関係機関		県外図書館		合計	
	貸出	借受	貸出	借受	貸出	借受	貸出	借受	貸出	借受
4	6	25	133	233	0	4	0	1	139	263
5	5	27	168	280	0	4	1	0	174	311
6	4	13	148	172	0	1	0	1	152	187
7	8	13	160	220	0	0	0	1	168	234
8	7	19	183	257	2	23	0	0	192	299
9	0	19	153	224	1	2	0	1	154	246
10	6	18	194	212	2	21	1	1	203	252
11	2	18	138	261	0	24	1	0	141	303
12	1	14	149	243	10	12	1	0	161	269
1	4	23	166	243	0	0	0	0	170	266
2	7	27	167	243	0	5	0	0	174	275
3	4	20	171	216	3	0	0	0	178	236
合 計	54	236	1,930	2,804	18	96	4	5	2,006	3,141

(16) 相互利用

飯能市図書館の他市市民利用状況

(単位:人・点)

利用区分	所沢市・飯能市・狭山市・入間市・日高市相互利用					青梅市
	所沢市民	狭山市民	入間市民	日高市民	合 計	
新規登録者数	86	100	289	207	682	43
利用者数	736	1,100	5,025	7,288	14,149	412
貸出数	図書	2,800	5,059	21,623	27,856	57,338
	AV	43	139	638	541	1,361
	合計	2,843	5,198	22,261	28,397	58,699

他市図書館の飯能市民利用状況

(単位:人・点)

利用区分	所沢市・飯能市・狭山市・入間市・日高市相互利用					青梅市
	所沢市	狭山市	入間市	日高市	合 計	
新規登録者数	9	14	111	62	196	24
利用者数	790	1414	6,007	6,882	15,093	973
貸出数	図書	1,573	2,946	19,074	23,581	47,174
	AV	81	35	679	1,769	2,564
	合計	1,654	2,981	19,753	25,350	49,738

所沢市・飯能市・狭山市・入間市相互利用 平成7年10月1日開始

日高市・飯能市相互利用 平成6年4月1日開始

青梅市・飯能市相互利用 平成26年10月1日開始

(17)レファレンス(調査・相談)

(単位:件)

月	市立図書館				こども図書館				合 計
	所蔵調査	レファレンス	利用案内	合 計	所蔵調査	レファレンス	利用案内	合 計	
4	88	34	96	218	72	1	2	75	293
5	71	47	159	277	65	8	2	75	352
6	53	31	140	224	73	20	4	97	321
7	51	28	200	279	79	5	5	89	368
8	67	36	147	250	67	11	4	82	332
9	47	24	139	210	51	5	0	56	266
10	40	25	129	194	37	8	1	46	240
11	29	16	145	190	92	7	1	100	290
12	45	33	138	216	64	3	0	67	283
1	45	22	142	209	32	4	1	37	246
2	42	33	160	235	46	2	0	48	283
3	78	36	145	259	34	1	0	35	294
合 計	656	365	1,740	2,761	712	75	20	807	3,568

(18)複写サービス

(単位:件・枚・円)

月	市立図書館			こども図書館			合 計		
	件数	枚数	金額	件数	枚数	金額	件数	枚数	金額
4	61	528	6,480	1	4	40	62	532	6,520
5	45	346	3,760	1	1	10	46	347	3,770
6	46	166	2,000	0	0	0	46	166	2,000
7	53	243	3,090	2	7	170	55	250	3,260
8	61	340	4,000	2	5	130	63	345	4,130
9	56	253	2,990	1	2	20	57	255	3,010
10	48	281	3,010	1	3	30	49	284	3,040
11	51	315	4,250	3	35	730	54	350	4,980
12	36	150	1,880	0	0	0	36	150	1,880
1	59	526	5,780	0	0	0	59	526	5,780
2	57	394	5,240	3	19	190	60	413	5,430
3	38	154	2,000	1	3	30	39	157	2,030
合計	611	3,696	44,480	15	79	1,350	626	3,775	45,830
※名栗分室での利用は市立図書館に含む。 ※オンラインデータベースからのプリントも含む。 ※白黒10円/枚、カラー30円/枚。				内訳	データベース分		7	75	750
					資料複写分		619	3,700	45,080

(19)市立図書館各種サービス

種 別	利用人数
タブレット貸出	95
オンラインデータベース利用	21

(20)学校等への団体資料貸出

※印は図書セット(テーマごとの図書を事前にセットにしたもの)の貸出 (単位:冊)

No.	貸出日	学校名	学年等	教科	テーマ	冊数
1	4月14日	名栗小学校	全学年	国語	第二次世界大戦に関する本、平和に関する本	33
2	5月22日	保育所配本			原市場100冊、二区100冊	200
3	5月29日	保育所配本			美杉台、加治東、加治、浅間、富士見各100冊	500
4	5月29日	名栗小学校	1.2	英語	「きんぎよがにげた」英語版、日本語版	2
5	6月28日	双柳小学校	3	国語	※戦争・原爆・平和	30
6	7月4日	名栗小学校	3	国語	保育士、医師、消防士、警察官に関する本	14
7	8月14日	奥武蔵小学校	特別支援学級		なし	100
8	8月23日	第一小学校	3		なし	148
9	8月27日	さゆり幼稚園			季節感のある話・動物・のりもの等の紙芝居・絵本	30
10	9月8日	富士見小学校	2	国語	アーノルド・ローベル/著、飼育員の仕事に関する本	50
11	9月13日	双柳小学校	3	国語	※姿を変える食物	30
12	9月19日	地域子育て支援拠点 ゆりかご			0～3歳児向け絵本、紙芝居	30
13	9月24日	加治小学校	3	国語	戦争に関する本	10
14	9月24日	加治小学校	3	国語	※戦争・平和(絵本)	30
15	10月12日	富士見小学校	2	国語	なし	25
16	10月15日	保育所配本			原市場100冊	100
17	10月18日	保育所配本			美杉台100冊、加治東100冊、加治101冊	301
18	10月23日	保育所配本			浅間100冊、富士見100冊	200
19	10月23日	原市場小学校	3	国語	食べ物のひみつを教えます	20
20	10月26日	名栗小学校	3.4	国語	ことわざ・慣用語・四字熟語に関する本	6
21	11月8日	美杉台小学校	2	国語	SFの絵本	25
22	11月8日	美杉台小学校	2	国語	カタカナで書く言葉の絵本等	25
23	11月12日	原市場小学校	4	国語	工芸品について書かれた本	15
24	11月27日	こどもの家こより			クリスマス	18
25	12月25日	第一小学校	3		なし	140
26	1月8日	双柳小学校	1	国語	動物の赤ちゃんについての本	14
27	1月16日	地域子育て支援拠点 ゆりかご			0～3歳児向け絵本、紙芝居	30
28	1月21日	美杉台小学校	2	国語	ロボットについての本	5
29	1月24日	富士見小学校	2	国語	ロボットについての本	14
30	1月24日	地域子育て支援拠点 にこにこひろば			0～3歳児向け絵本、紙芝居	22
31	2月19日	保育所配本			富士見、浅間、美杉台、加治東、加治各100冊	500
32	2月25日	保育所配本			原市場100冊	100
合 計						2,767

学校ごとの団体資料貸出集計 (単位:回・冊)

種別	学校名	貸出回数	冊数				
小学校	加治小学校	2	40				
	加治東小学校	0	0				
	第一小学校	2	288				
	第二小学校	0	0				
	南高麗小学校	0	0				
	双柳小学校	3	74				
	富士見小学校	3	89				
	美杉台小学校	3	55				
	名栗小学校	4	55				
	奥武蔵小学校	1	100				
	原市場小学校	2	35	中学校	飯能第一中学校	0	0
	精明小学校	0	0	幼稚園	さゆり幼稚園	1	30
	小計	20	736	合 計		21	766

(21)図書館員による施設訪問

(単位:人)

No.	訪問日	施設名	学年等	時間	内容	人数
1	9月19日	地域子育て支援拠点 ゆりかご	0.1.2歳児 親子	11:00～11:30	読み聞かせ	6
2	10月14日	精明小学校	2年生	9:40～10:25	施設紹介、ブックトーク、 ストーリーテリング	10
3	11月22日	名栗小学校	1～3年生	9:35～10:20	ブックトーク、ストーリーテリン グ	14
4	11月22日	名栗小学校	4～6年生	9:35～10:20	ブックトーク、ストーリーテリン グ	17
5	12月6日	精明小学校	4年生	8:45～10:25	ブックフィルム(説明、製作)	23
6	12月13日	精明小学校	4年生	8:45～9:30	ブックフィルム(発表)	23
7	1月16日	地域子育て支援拠点 ゆりかご	0.1.2歳児 親子	11:00～11:30	手遊び・読み聞かせ	9
8	1月24日	地域子育て支援拠点 にこにこひろば	0.1.2歳児 親子	11:00～11:30	手遊び・読み聞かせ・エプロン シアター・ペープサートなど	17
合 計						119

(22)こども図書館見学実績

(単位:人)

No.	見学日	団体名	学年等	時間	人数
1	6月20日	加治小学校	2年生3クラス	9:30～11:00	85
2	6月27日	さゆり幼稚園	4歳児3クラス	10:15～11:45	89
3	9月10日	さゆり幼稚園	2歳児1クラス	10:15～11:45	16
4	9月12日	さゆり幼稚園	2歳児1クラス	10:15～11:45	27
5	10月2日	飯能第一小学校	2年生3クラス	9:30～11:30	95
6	10月11日	名栗小学校	1、2年生1クラス	10:00～10:50	10
7	11月13日	奥武蔵小学校	2年生	9:30～11:00	11
8	11月26日	原市場小学校	2年生	9:30～11:00	17
9	12月11日	南高麗小学校	2年生	9:45～11:30	14
10	2月6日	富士見小学校	2年生	9:30～10:30	23
11	2月7日	富士見小学校	2年生	9:30～10:30	27
12	2月12日	富士見小学校	2年生	9:30～10:30	28
合 計					442

(23)こども図書館視察回数

No.	団体名	回数
1	学校図書館問題研究会	1
2	新任者施設他県研修	1
合 計		2

(24)移動図書館

	駐車場	巡回数 (回)	利用人数 (人)	貸出数 (冊)
1	奥武蔵小学校	24	79	222
2	北川	24	51	229
3	吾野地区行政センター	24	9	41
4	旧南川小学校校庭	24	9	22
5	法光寺	24	11	22
6	精明小学校	25	78	149
7	さゆり幼稚園	25	31	181
8	東吾野地区行政センター	25	29	93
9	シルバーハウス	25	148	637
10	飯能第二小学校	25	22	78
11	中藤中郷自治会館	25	58	235
12	永田台自治会館	25	190	722
13	名栗小学校	23	52	273
14	太行路	23	55	128
15	原市場小学校	23	230	718
16	原市場地区行政センター	23	93	322
17	金錫寺	23	53	217
18	加治東小学校	23	97	356
19	双柳小学校	23	314	626
20	双柳地区行政センター	23	74	195
21	南高麗小学校	23	228	746
22	落合駐車場	23	69	628
23	美杉台地区行政センター	23	178	617
24	岩渕団地集会所	23	25	80
合 計		571	2,183	7,537

(25)配本所(地区行政センター)

地区行政センター名	利用人数 (人)	貸出数 (冊)
第二区地区行政センター	0	0
精 明 〃	0	0
加 治 〃	8	12
加治東 〃	0	0
南高麗 〃	0	0
吾 野 〃	5	5
東吾野 〃	9	13
原市場 〃	18	24
美杉台 〃	115	177
双 柳 〃	85	171
市民活動センター	800	1,198
合 計	1,040	1,600

令和4年4月1日から配本所は予約した本の貸出・返却を行う場となる。

(26)飯能駅サービスコーナー返却本

(単位:冊)

月	4	5	6	7	8	9	10	11	12	1	2	3	合計
返却	117	124	56	72	93	72	104	94	69	47	77	100	1,025

(27)障害者サービス

登録者	資 料			利 用				
	録音資料		点字資料	対面朗読		録音資料		点字
人	タイトル	巻	点	人	時間	人	タイトル	点
24	477	1,412	38	34	68	54	54	0

8 職員の対外活動

(1)職員の講師実施一覧

実施日	時間	内容(研修テーマ)	会場	主催者	受講者数	講師名
6月20日	10:00 ～11:30	ことのはの森 「読み聞かせのポイント、お すすめの本」	市立図書館	図書館	5校 33人	出井

(2)職員による図書館関連誌に文書掲載一覧

題 名	掲載誌名	発行者	執筆者
「新刊紹介」	子どもと読書 2024年5・6月 号	親子読書地域文 庫全国連絡会	出井 柳戸
「新刊紹介」	子どもと読書 2024年7・8月 号	親子読書地域文 庫全国連絡会	出井 柳戸
「新刊紹介」	子どもと読書 2024年9・10 月号	親子読書地域文 庫全国連絡会	出井
「新刊紹介」	子どもと読書 2024年11・12 月号	親子読書地域文 庫全国連絡会	出井
「新刊紹介」	子どもと読書 2025年1・2月 号	親子読書地域文 庫全国連絡会	出井
「新刊紹介、子どもの本この一年(低学年)」	子どもと読書 2025年3・4月 号	親子読書地域文 庫全国連絡会	出井

9 図書館関係団体

(令和7年4月1日現在)

名称	活動日(場所)	構成 人数	備考
飯能子どもの本を読む会	第3金(こども図書館)	6	児童書研究
童話創作の会すぎのこ	第3木 (富士見地区行政センター)	5	童話創作
飯能市音訳ボランティアひびき	第2・4木 (飯能中央地区行政センター)	10	視覚障害者等奉仕活動
絵本とおはなしの会ぐるんぱ	第2・4木(こども図書館)	8	人形劇等
お話の会なんじゃもんじゃ	第3・5土(こども図書館)	8	ストーリーテリング・昔話研究
名栗図書の会	不定期(名栗分室)	6	広報紙発行・館内展示・ 工作教室・事業のサポート等
ことのはの森	不定期(市立図書館)	不定	学校図書ボランティアの 交流及び勉強
飯能市立図書館友の会	第4土(市立図書館)	47	広報紙発行・絵本の読み聞かせ・ 配架・事業のサポート等
おはなしロンド	第3火(市立図書館)	12	ストーリーテリング
クローバー	第4土(こども図書館)	4	童話創作

11 名 簿

(1)職 員

(令和7年4月1日現在)

正規職員(11人)
館長

庶務担当 3人

一般サービス担当 4人

児童サービス担当 3人

正規職員(名栗地区行政センターと併任・2人)

会計年度任用職員(23人)

市立図書館 12人 こども図書館 3人 富士見分室 2人 名栗分室 2人
移動図書館 2人 奥武蔵小学校図書館 2人

(2)飯能市図書館協議会委員

任期 自 令和7年4月 1日
至 令和9年3月31日

NO.	氏名	役職等	飯能市図書館条例 第9条第2項の区分
1	木口 久子	学校図書整理員(飯能第一小学校)	第1号委員
2	高橋 秀人	埼玉県立飯能高等学校図書館司書	第1号委員
3	土屋 隆司	社会福祉法人名栗園施設長	第1号委員
4	平野 功	飯能第一中学校校長	第1号委員
5	藤岡 規恵	原市場中学校教頭	第1号委員
6	萩原 昭平	ボランティア(奥武蔵小学校他)	第2号委員
7	過能 啓子	ボランティア(音訳ボランティアひびき)	第2号委員
8	頓所 裕子	ピアノ講師	第2号委員
9	野崎 道子	NPO法人子育て応援ゆう	第2号委員
10	青野 正太	駿河台大学メディア情報学部専任講師	第3号委員

12 図書館の推移

(1) 予算

年度	人口 (4月1日)	一般会計当初予算 (千円) A	図書館費 (千円) B	図書費 (千円) C	B/A (%)	C/B (%)	市民1人当り 図書費(円)
平成28	80,364	30,550,000	166,522	11,250	0.55	6.8	140
平成29	80,179	32,800,000	176,347	11,000	0.54	6.2	137
平成30	79,902	27,700,000	176,895	11,000	0.64	6.2	138
令和元	79,650	29,050,000	168,653	11,400	0.58	6.8	143
令和2	79,343	29,800,000	171,890	10,900	0.58	6.3	137
令和3	78,905	30,100,000	171,310	10,900	0.57	6.4	138
令和4	78,496	29,500,000	171,532	10,900	0.58	6.4	139
令和5	78,343	29,600,000	185,773	10,900	0.63	5.9	139
令和6	78,278	30,450,000	197,678	8,000	0.65	4.0	102
令和7	77,730	31,850,000	198,263	8,660	0.62	4.4	111

(2) 蔵書数

(単位 冊)

年度	年間増減				年度末蔵書数	市民1人当り蔵書数
	購入数	受贈数	除籍数	計		
平成27	6,314	507	954	5,867	288,772	3.59
平成28	6,535	1,067	1,056	6,546	295,318	3.66
平成29	6,386	884	833	6,437	301,755	3.78
平成30	5,324	683	435	5,572	307,327	3.86
令和元	5,251	6,593	1,378	10,466	317,793	4.01
令和2	5,459	1,775	6,314	920	318,713	4.04
令和3	5,636	1,043	8,352	-1,673	317,040	4.04
令和4	5,119	950	2,719	3,350	320,390	4.09
令和5	3,928	674	3,041	1,561	321,951	4.11
令和6	3,783	374	1,416	2,741	324,692	4.18

(3) 登録者総数

(単位 人)

年度	市立図書館	こども図書館	富士見分室	名栗分室	移動図書館	計
平成27	35,895	14,800	2,393	639	4,913	58,640
平成28	37,630	15,153	2,384	658	5,001	60,826
平成29	39,167	15,595	2,381	664	5,004	62,811
平成30	40,575	16,009	2,381	677	5,031	64,673
令和元	41,908	16,520	2,381	685	5,027	66,521
令和2	43,156	16,929	2,405	693	5,028	68,211
令和3	44,840	17,354	2,414	708	5,022	70,338
令和4	46,532	17,954	2,426	718	5,023	72,653
令和5	48,114	18,468	2,431	726	5,032	74,771
令和6	49,634	18,938	2,439	742	5,044	76,797

(4) 利用者数 (※団体を除く)

(単位 人)

年度	市立図書館	こども図書館	富士見分室	名栗分室	移動図書館	計
平成27	83,288	17,144	3,550	1,826	3,697	109,505
平成28	85,578	17,718	3,306	1,936	3,570	112,108
平成29	83,828	17,798	3,257	1,884	3,131	109,898
平成30	80,929	17,913	3,029	1,832	2,690	106,393
令和元	81,175	18,202	2,893	1,629	2,283	106,182
令和2	58,640	13,835	2,033	1,204	3,032	78,744
令和3	75,474	18,053	2,765	1,566	2,734	100,592
令和4	72,418	16,981	2,568	1,532	2,450	95,949
令和5	67,904	16,474	2,327	1,485	2,365	90,555
令和6	69,935	16,553	2,515	1,463	2,183	92,649

(5) 貸出数

(単位 冊)

年度	市立図書館	こども図書館	富士見分室	名栗分室	移動図書館	計	市民1人当たり
平成27	308,964	104,411	9,746	6,386	11,412	440,919	5.49
平成28	302,258	108,504	9,235	6,414	10,220	436,631	5.45
平成29	293,485	111,503	9,008	6,333	9,921	430,250	5.38
平成30	280,806	114,123	8,109	5,596	8,544	417,178	5.24
令和元	278,126	116,123	7,544	4,970	7,644	414,407	5.22
令和2	206,879	92,299	5,292	3,668	10,069	318,207	4.03
令和3	265,958	118,875	7,704	4,498	9,334	406,369	5.18
令和4	248,025	111,418	6,770	4,355	8,037	378,605	4.83
令和5	235,623	109,139	6,142	4,262	7,246	362,412	4.63
令和6	233,447	112,478	6,166	4,040	7,537	363,668	4.68

(6) 来館者数

(単位 日・人)

年度	市立図書館			こども図書館		
	開館日数	来館者数	1日平均	開館日数	来館者数	1日平均
平成27	299	195,001	652.2	299	38,879	130.0
平成28	299	196,569	657.4	299	37,804	126.4
平成29	298	196,131	658.2	287	38,085	132.7
平成30	293	194,236	662.9	293	38,448	131.2
令和元	298	191,196	641.6	298	37,774	126.8
令和2	247	100,918	408.6	253	24,298	96.0
令和3	297	129,762	436.9	297	33,904	114.2
令和4	296	137,384	464.1	296	33,629	113.6
令和5	281	146,953	523.0	283	38,423	135.8
令和6	300	164,989	550.0	300	51,341	171.1

飯能市の図書館施設

○分室・配本所(地区行政センター) 13施設
●移動図書館駐車場 24ヶ所



森林文化都市
— HANNO —

図書館要覧 令和7年度

令和7(2025)年7月22日発行
編集・発行 飯能市立図書館
〒357-0031
埼玉県飯能市山手町19番地5号
TEL (042) 972-2114
FAX (042) 972-2118