

野菜3倍レストラン店舗マップ



- | | | | |
|-------------|-----------|-------------|-------------------|
| 1 イーズパッション | 7 日日香 | 13 かみかみya | 19 ワイズガーデン |
| 2 酒田屋商店 | 8 こんぱる | 14 大野屋 | 20 NukuNuku |
| 3 レストランHAMA | 9 アニバーサリー | 15 暖らん | 21 風の道 |
| 4 昇龍 | 10 西華苑 | 16 マロウドイン飯能 | 22 食事処 岩咲和 |
| 5 海燕 | 11 熊猫 | 17 ぴいたん | 23 Pizzeria GECCO |
| 6 タケマツ | 12 長寿庵 | 18 にこにこハウス | 24 LOG CAMP |

野菜3倍レストランって？

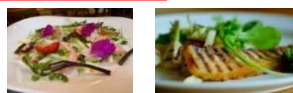
1メニューで130g以上の野菜が食べられるメニューがあるお店です♪

なぜ130g？

国では1日の野菜摂取量を350gとしています。
1食あたり130g以上の野菜を3食摂ることで、「野菜摂取量日本一のまち」を目指しています！

1 飯能美肌イタリアンレストラン イースパッション

☎ 双柳632-1
☎ 042-974-7737
定休日:月曜日
メニュー:美肌コース・イースパッションコース



2 五代目 蔵 DINING 酒田屋商店

☎ 本町4-4
☎ 042-978-6687
定休日:月曜日
メニュー:地場野菜のバーニカウダー



3 美食工房レストランHAMA

☎ 赤沢876
☎ 042-977-0181
定休日:火曜日・第3水曜日
メニュー:野菜3倍チーズ焼きカレー



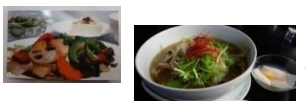
4 昇龍

☎ 下川崎115-20
☎ 042-974-0016
定休日:水曜日
メニュー:野菜たっぷりタンメン



5 中国味界 海燕

☎ 落合259-3
☎ 042-973-9786
定休日:水曜日
メニュー:季節のタンメン・30品目炒め野菜(要予約)



6 タケマツ

☎ 久下472
☎ 042-972-2911
定休日:無休
メニュー:飯能野菜のバーニカウダー(注:コース料理の一部)



7 中国菜家 日日香

☎ 仲町11-21西武飯能ベハ3F
☎ 042-971-6317
定休日:無休
メニュー:野菜タンメン・野菜たっぷり中華丼・八宝菜



8 中国料理 こんぼる

☎ 仲町23-11
☎ 042-973-3051
定休日:水曜日
メニュー:野菜あんかけ焼きそば



9 レストラン アニバーサリー

☎ 岩沢137-6
☎ 042-971-3228
定休日:火曜日・第3月曜日
メニュー:野菜3倍アニバーサリーセット



10 中華レストラン 西華苑

☎ 平松374-5
☎ 042-972-6932
定休日:火曜日
メニュー:野菜メン



11 中華厨房 熊猫

☎ 柳町7-9
☎ 042-978-8996
定休日:月曜日
メニュー:野菜たっぷり焼きそば・八宝菜



12 長寿庵

☎ 仲町7-28
☎ 042-972-3596
定休日:木曜日
メニュー:固定種野菜うどん



13 イタリアンレストラン かみかみya

☎ 柳町17-6
☎ 042-974-0922
定休日:火曜日
メニュー:全メニュー



14 大衆食堂 大野屋

☎ 南町3-10
☎ 042-972-2232
定休日:土曜・日曜・祝日
メニュー:タンメン・野菜炒め定食



15 極和美膳 暖らん

☎ 新町4-4
☎ 042-971-6129
定休日:無休
メニュー:旬菜御膳(20食限定)



16 マロウドイン 飯能

☎ 双柳105-8
☎ 042-974-4000
定休日:無休
メニュー:マロウド特製湯麺



17 中華 ぴいたん

☎ 川崎32新井マンション1F
☎ 042-974-0162
定休日:水曜日
メニュー:野菜たっぷりミソラーメン



18 にこにこハウス

☎ 稲荷町14-10グリーンハス飯能
☎ 042-978-9222
定休日:土・日・月曜日、祝日
メニュー:日替わりにこにこランチ



19 カフェ・ワイズガーデン

☎ 小瀬戸11-2
☎ 042-972-0644
定休日:木曜日
メニュー:ロールキャベツ温野菜添え



20 ひだまりcafé NukuNuku

☎ 栄町11-1
☎ 080-4918-0101
定休日:不定休
メニュー:きまぐれランチ



21 ギャラリー 風の道

☎ 前ヶ貫237-13
☎ 042-978-8615
定休日:月曜日
メニュー:スパイシーカレー(野菜)
※カーナビ利用の場合は、住所を前ヶ貫240-36と入力



22 食事処 岩咲和

☎ 岩沢260-4
☎ 070-1509-0130
定休日:火曜日
メニュー:旬野菜天カレーうどん(水曜日のみ)



23 Pizzeria GECO

☎ 美杉台3-24-8
☎ 042-973-0606
定休日:水曜日
メニュー:彩り野菜の特製バーニカウダー



24 LOG CAMP

☎ 岩沢259-6
☎ 042-980-7799
定休日:水曜日
メニュー
①鹿ソーセージと野菜3倍ミネストローネ
②野菜3倍!ログキャンプサラダ
③ログキャンプ風ポテトサラダ
④「夏季限定」野菜3倍冷製サラダ



写真は①

飯能市産業環境部産業振興課
飯能市大字双柳1-1
☎ 042-986-5083 (直通)
✉ sangyo@city.hanno.lg.jp

2019年6月現在

飯能市

野菜3倍レストラン



飯能市では、「野菜摂取量日本一のまち」を目指すため「野菜プロジェクト」を推進しています。
プロジェクトの一環として、野菜をたくさん使用したメニューのあるお店を「野菜3倍レストラン」として認定しています。豊かな飯能の自然に囲まれながら、野菜たっぷりのメニューをお楽しみください!